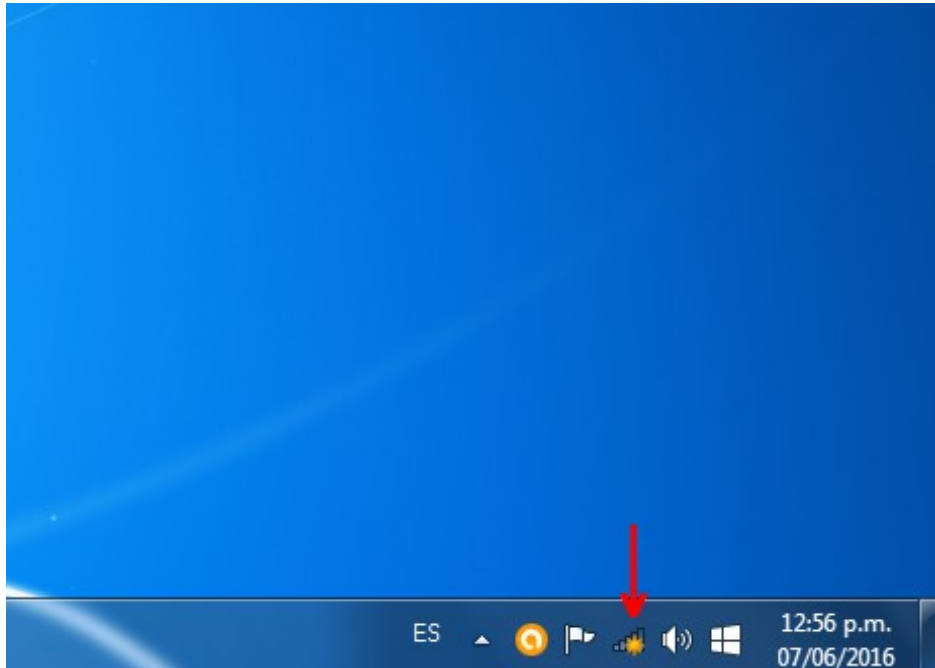


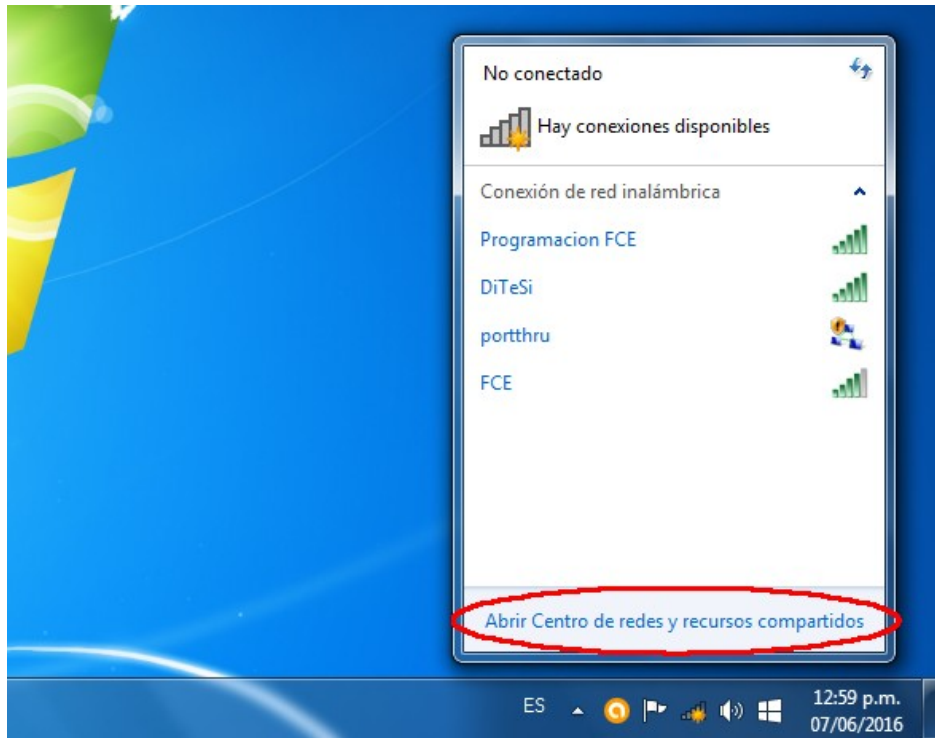
# Acceso a la red WiFi de la Facultad de Ciencias Económicas

## En Windows Seven

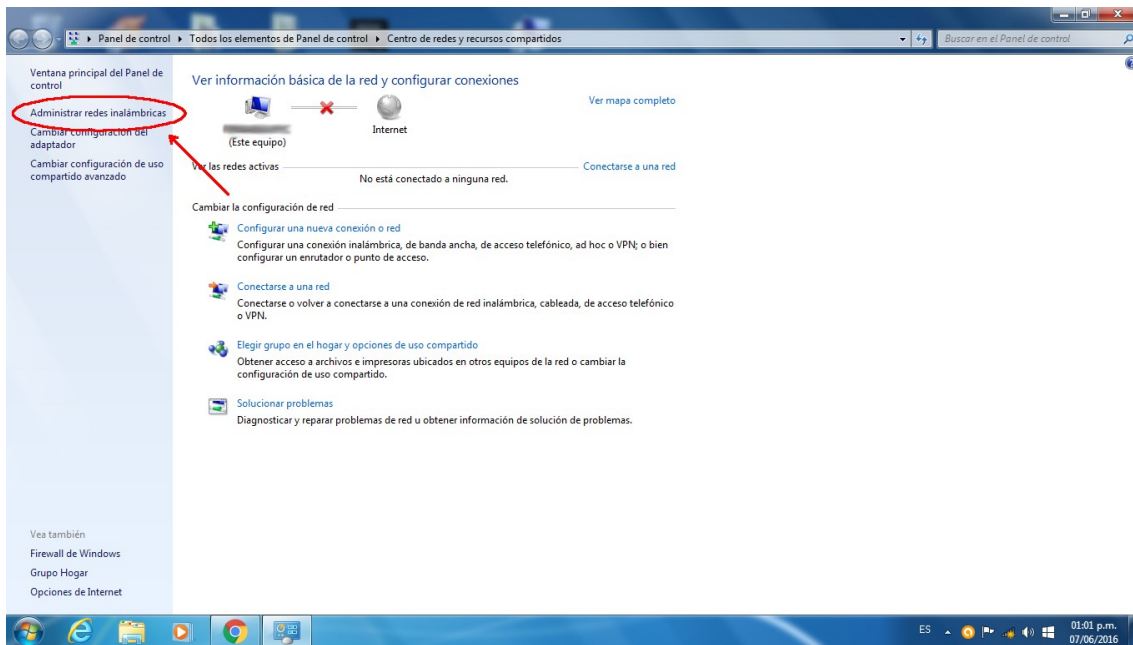
1 - En la barra de inicio de Windows Seven haga clic en el icono de conexiones WiFi



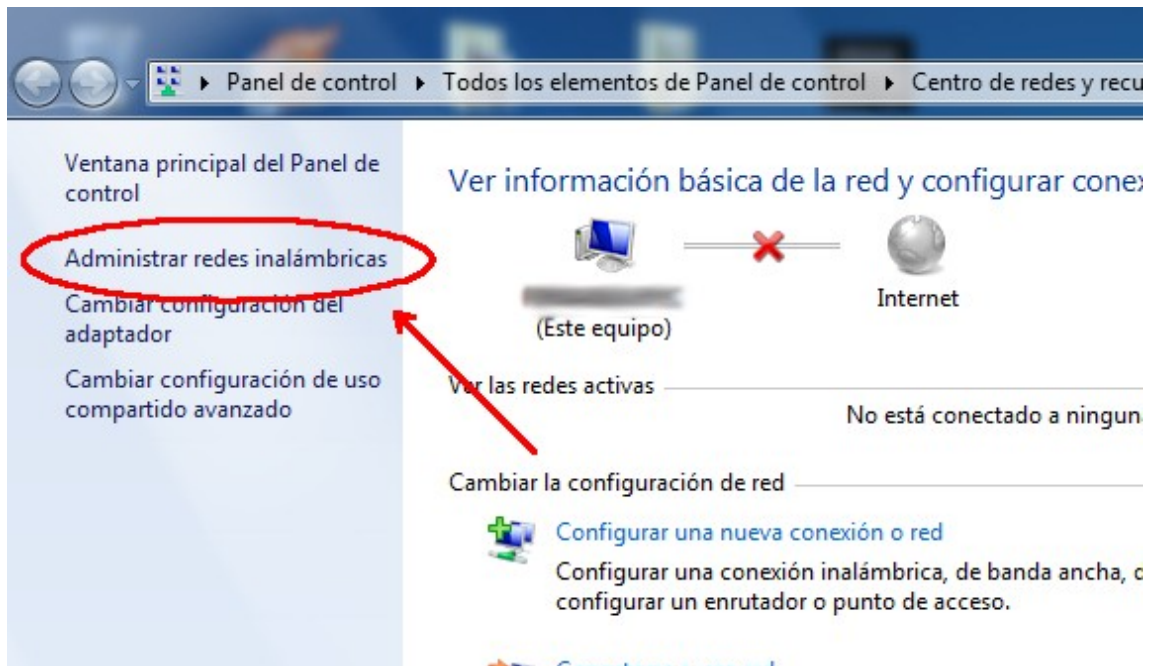
2 - Y en la ventana que aparece hacemos clic en donde dice “Abrir centro de redes y...”



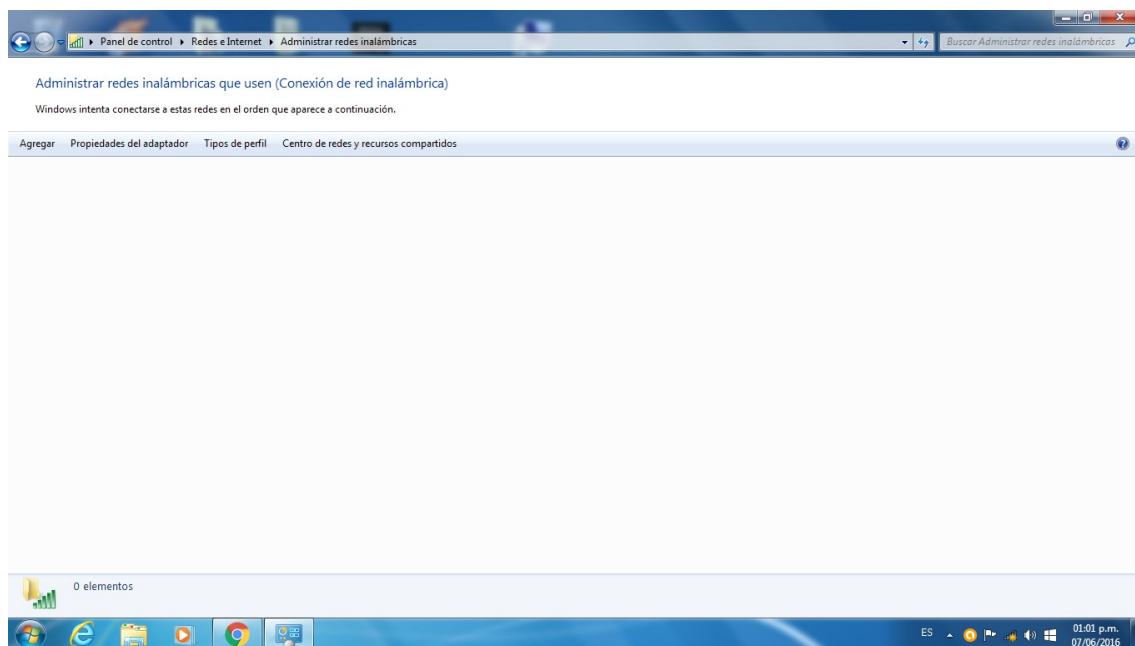
3 - En la nueva ventana que nos abre...



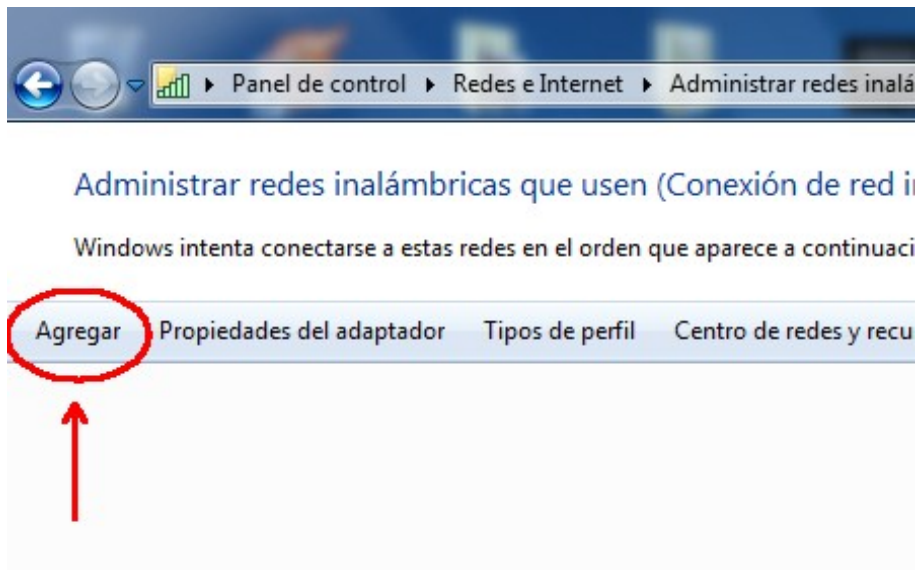
...seleccionamos "Administrar redes inalámbricas"



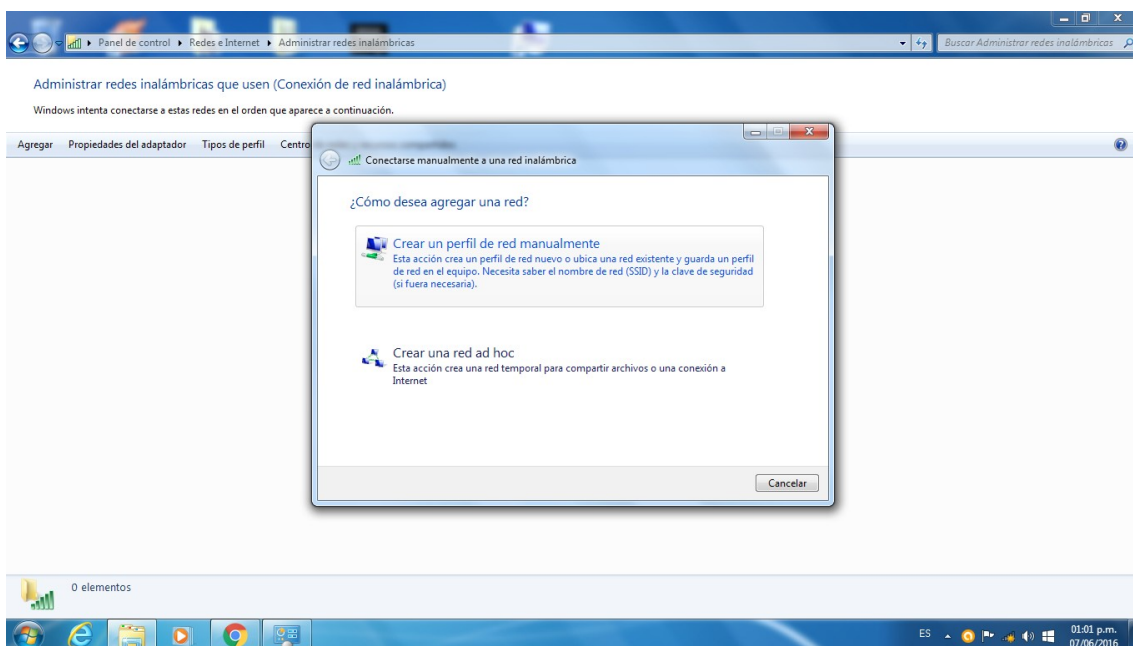
#### 4 - Y nos abre...

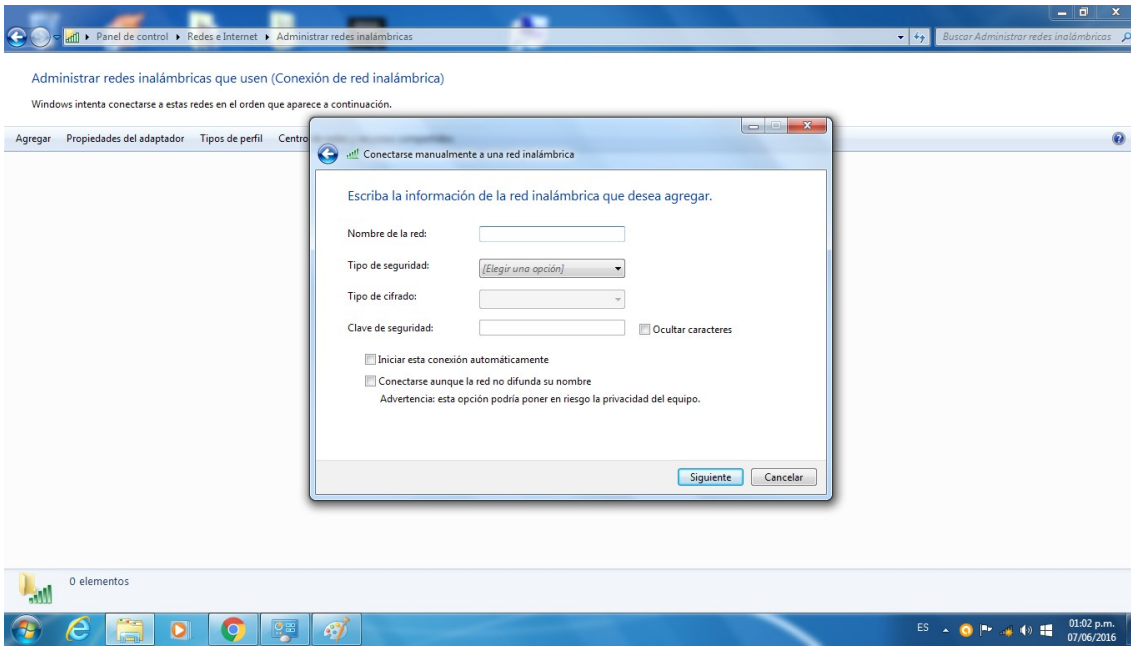


... y seleccionamos "Agregar"

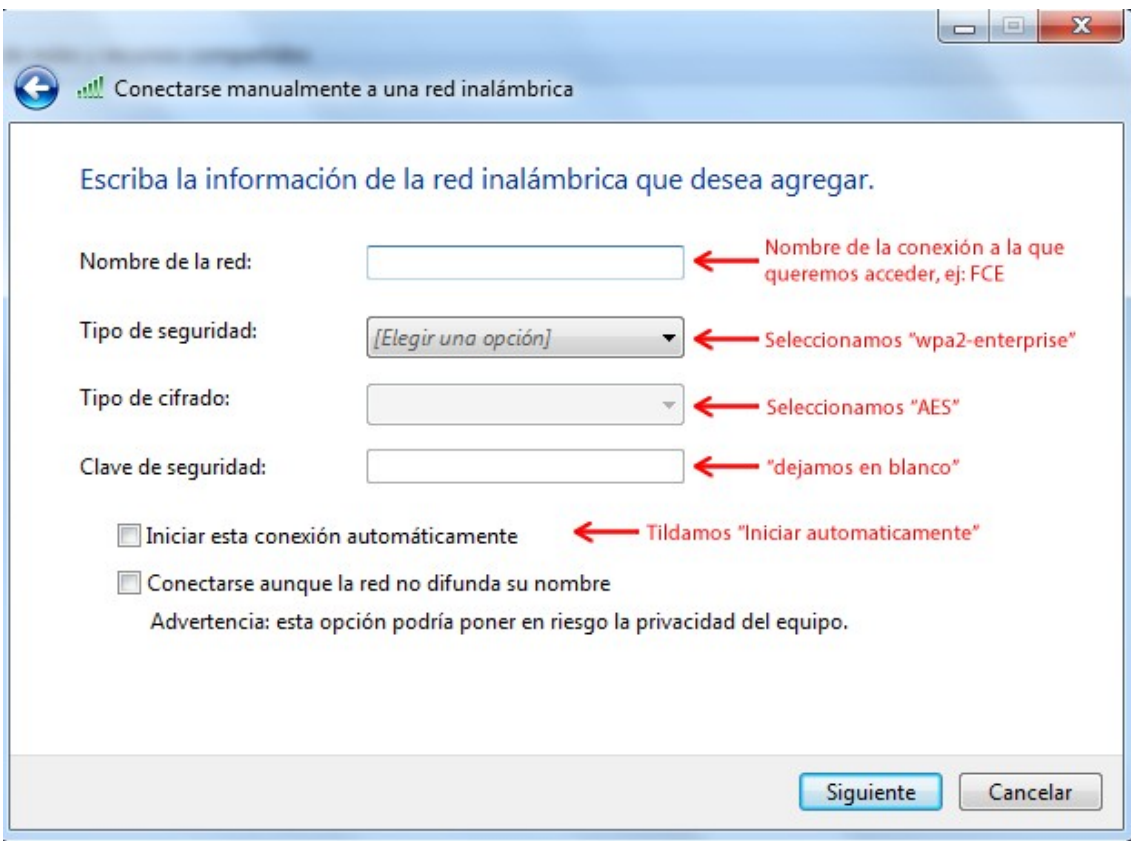


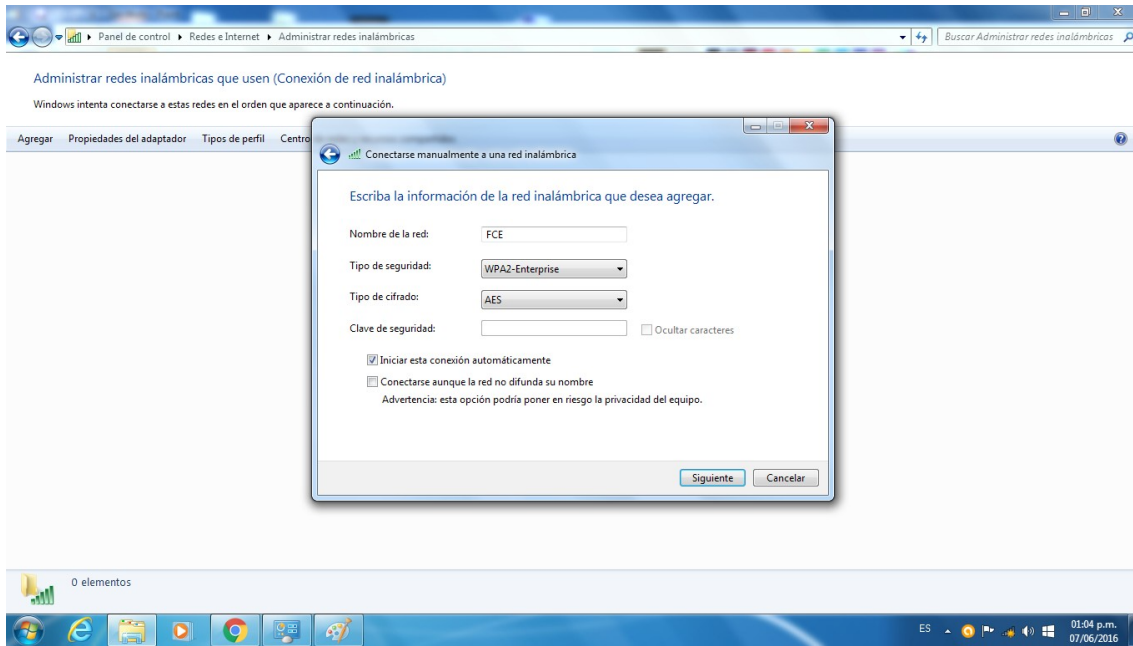
5 - "Conectarse manualmente a una red inalámbrica" y seleccionamos "Crear un perfil manualmente"



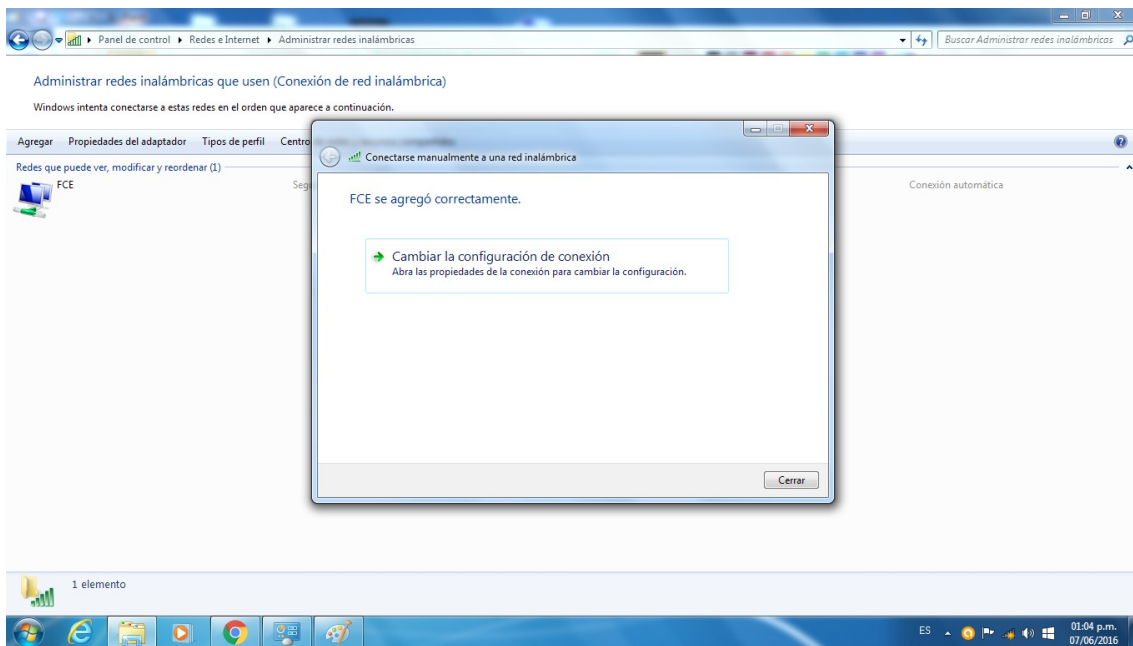


## 6 - Y completamos los campos...

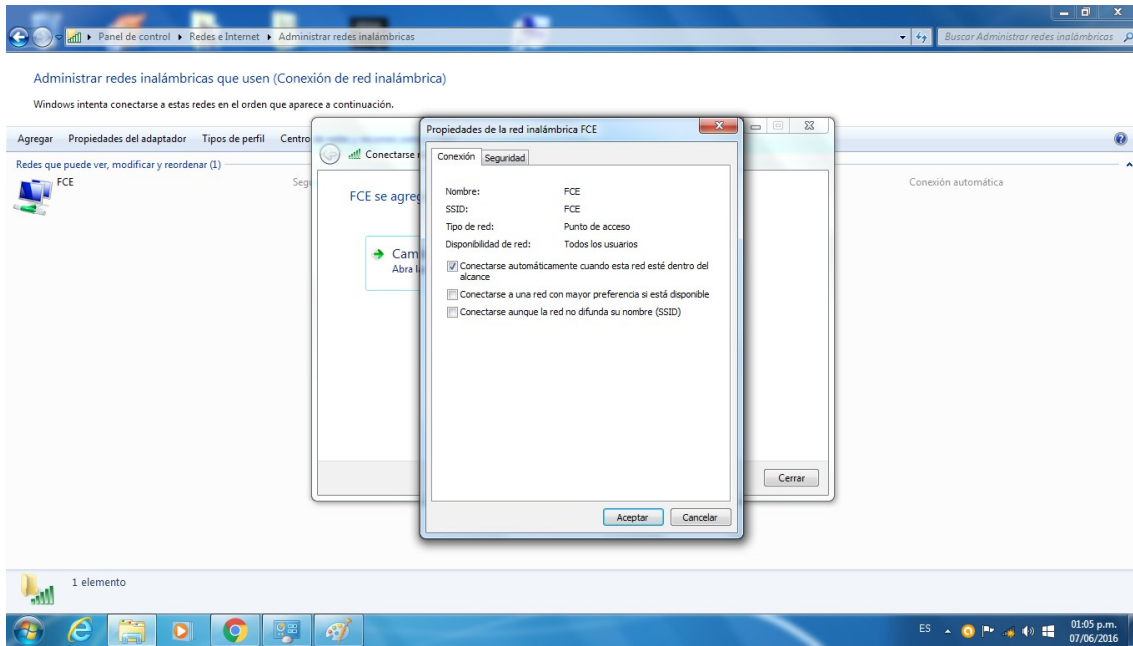




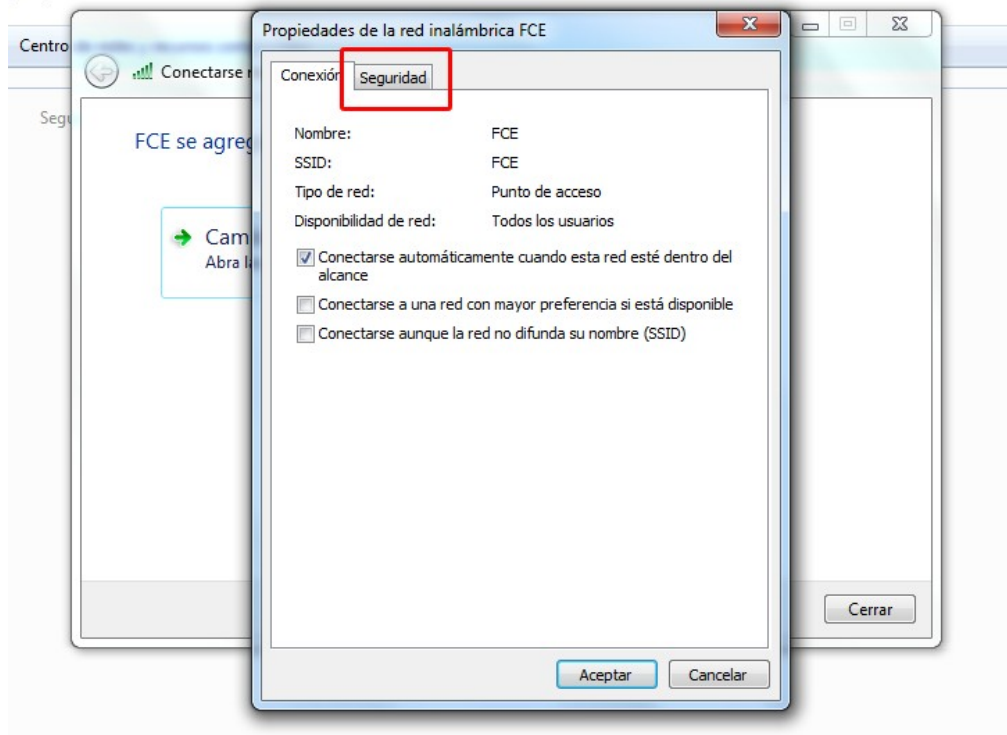
7 - Presionamos “Siguiente” y seleccionamos “Cambiar la configuración de conexión”



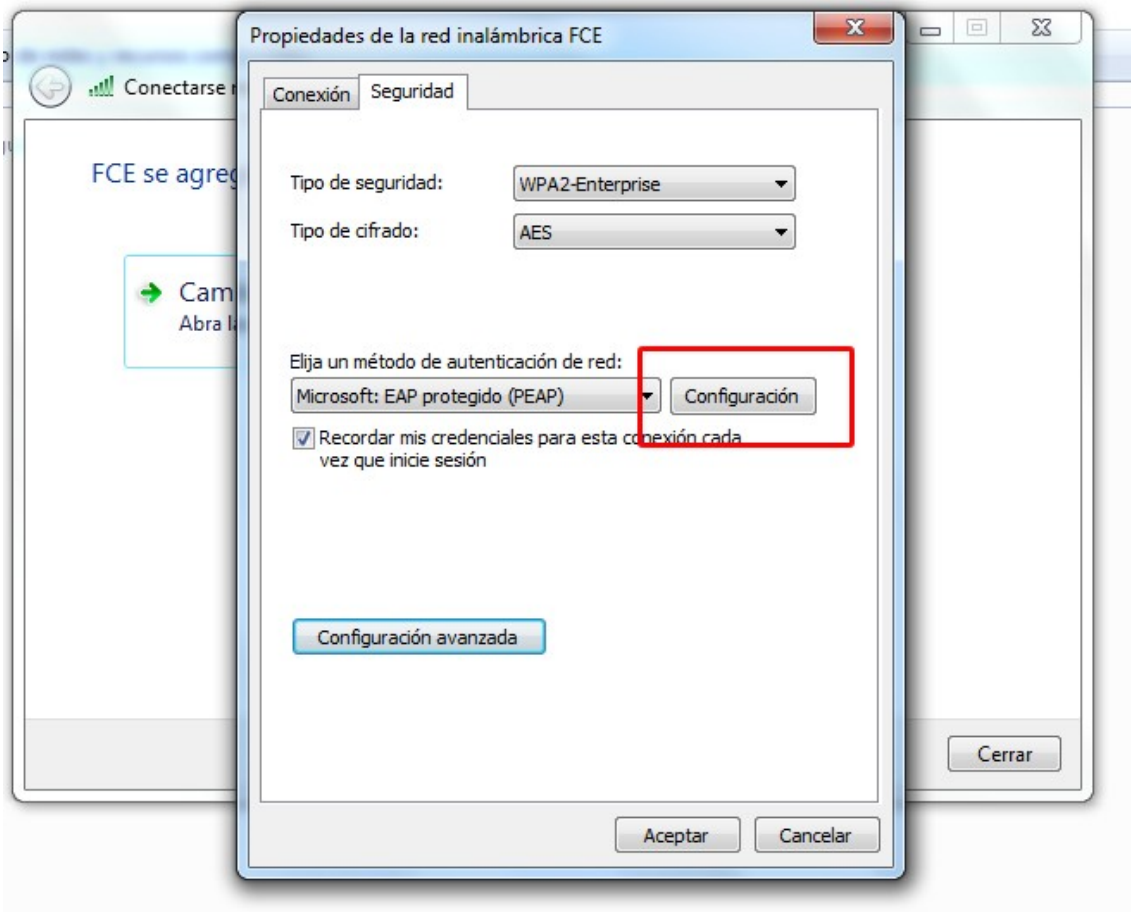
8 - En la ventana que nos abre seleccionamos la solapa “Seguridad”



que aparece a continuación.

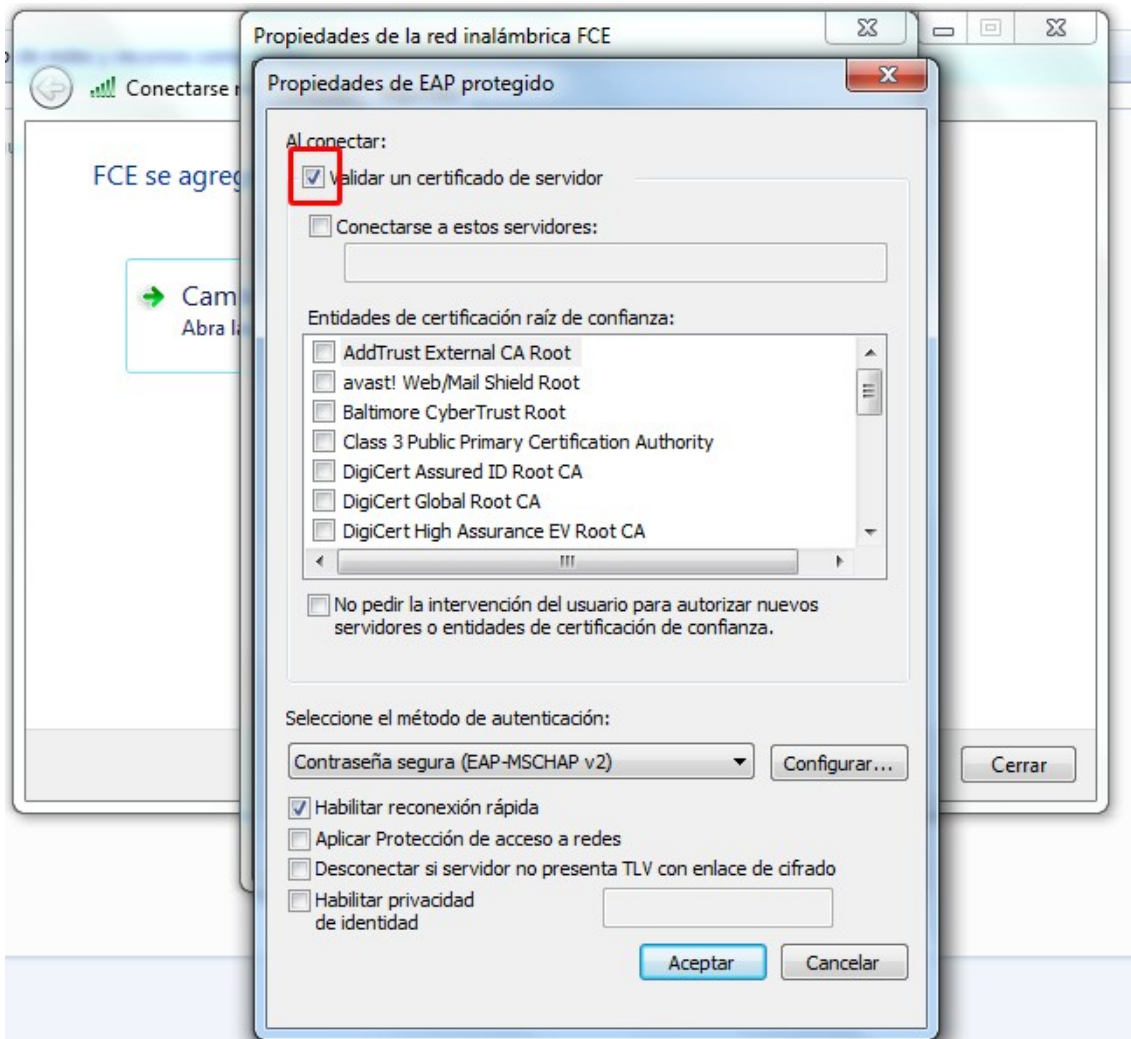


9 - Seleccionamos "Configuración" en "Método de autenticación de red"

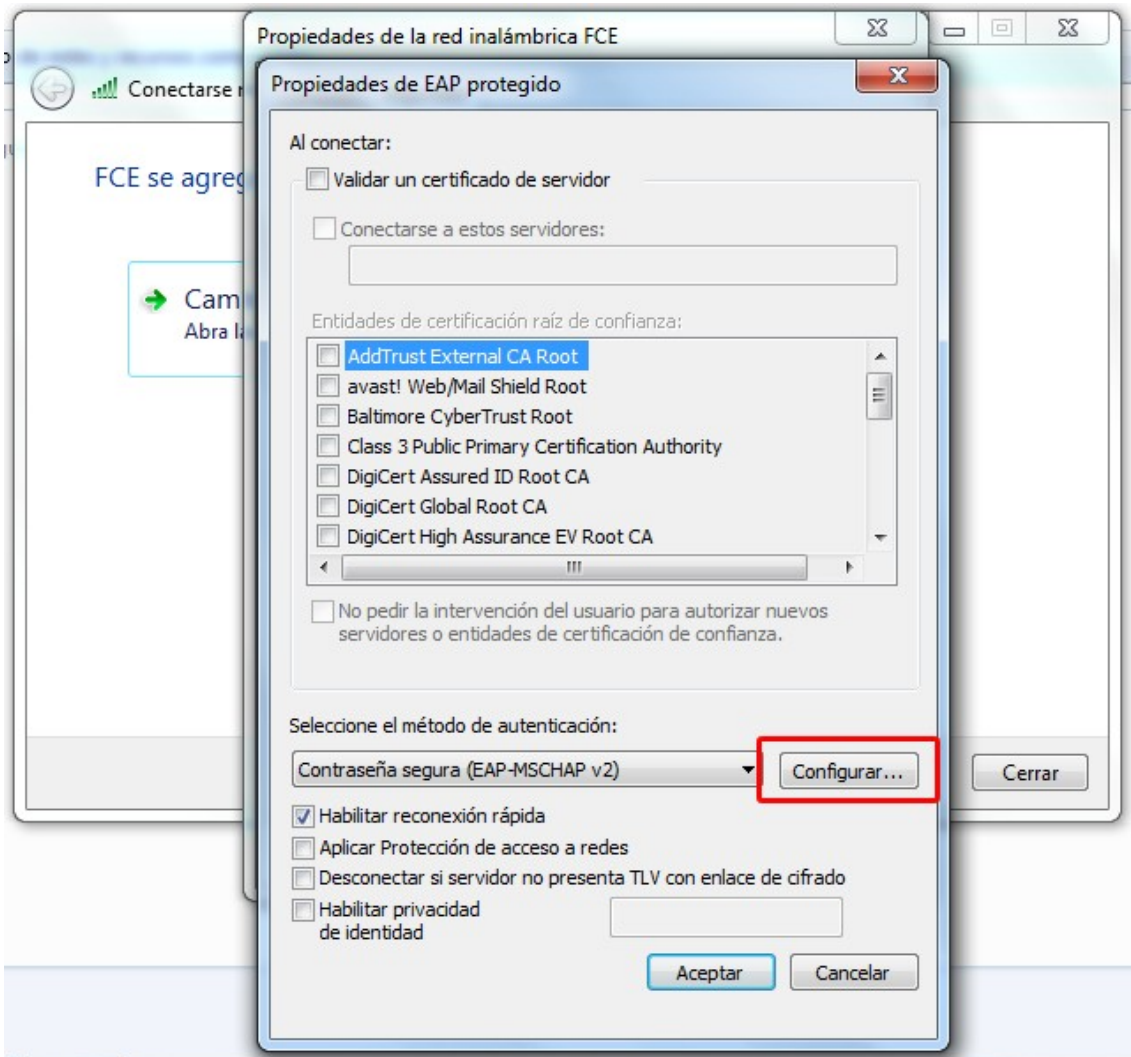


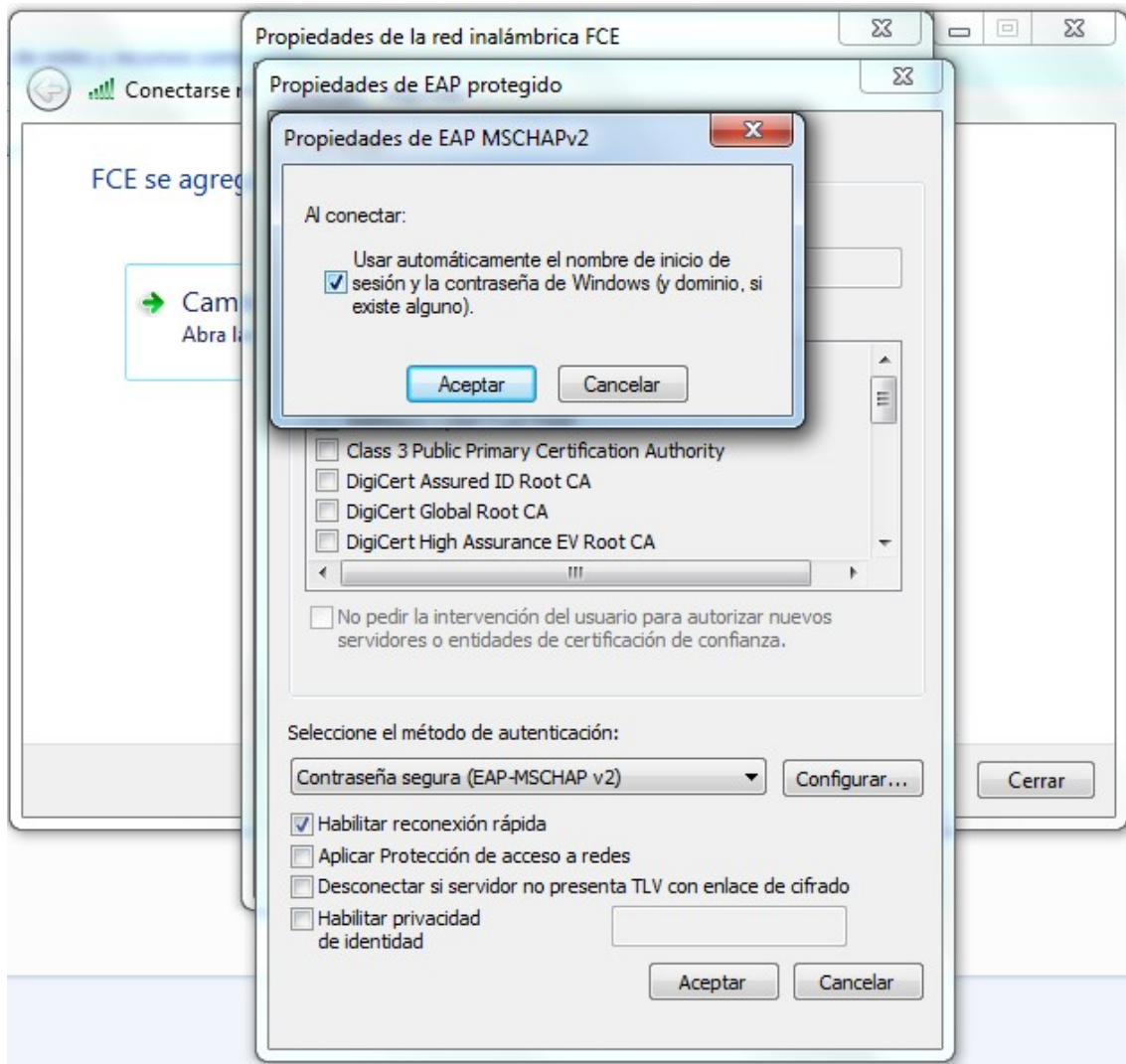
10 - Destildamos "Validar un certificado de servidor"



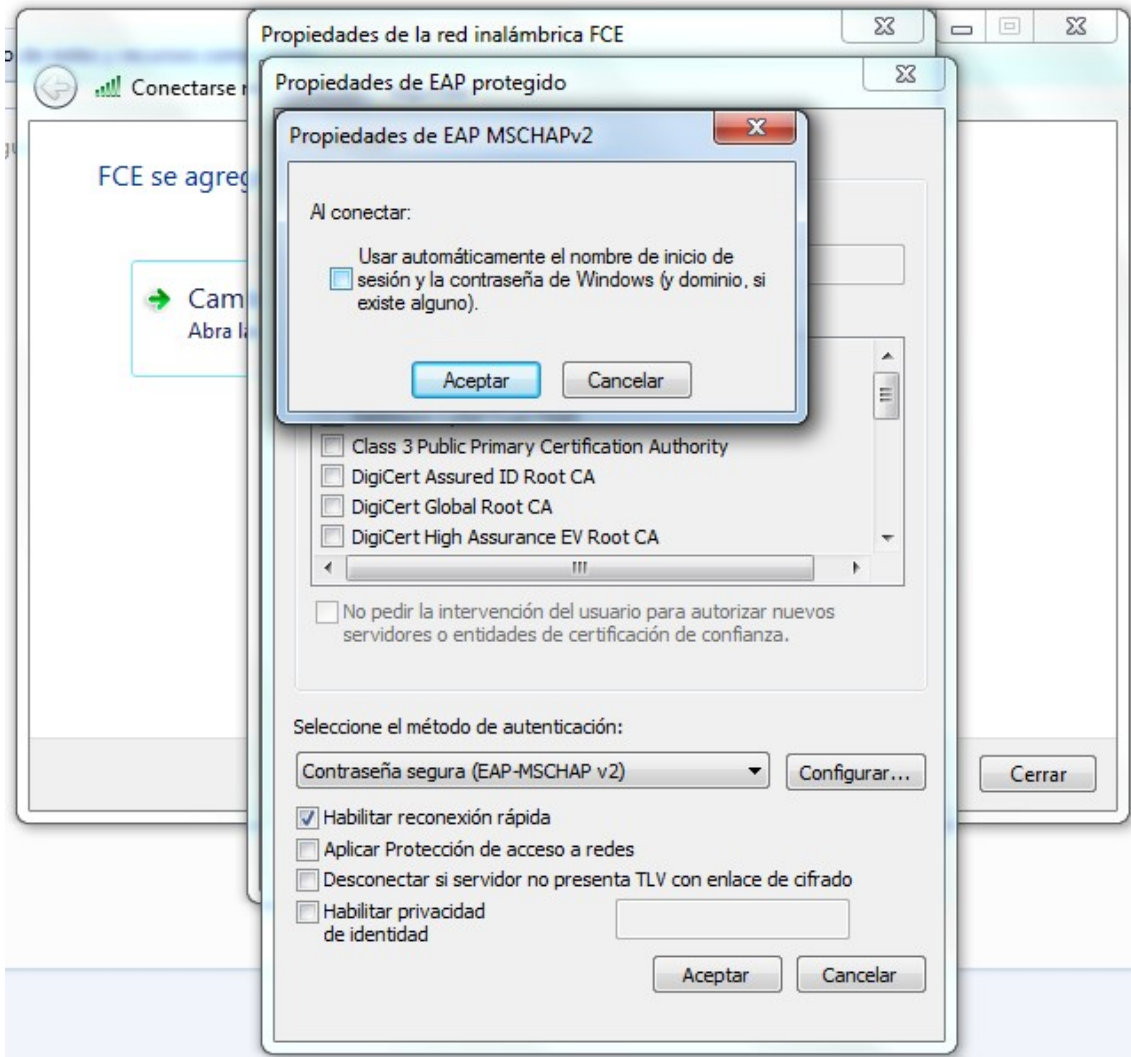


Y seleccionamos "Configurar" en "Seleccione el método de autenticación"





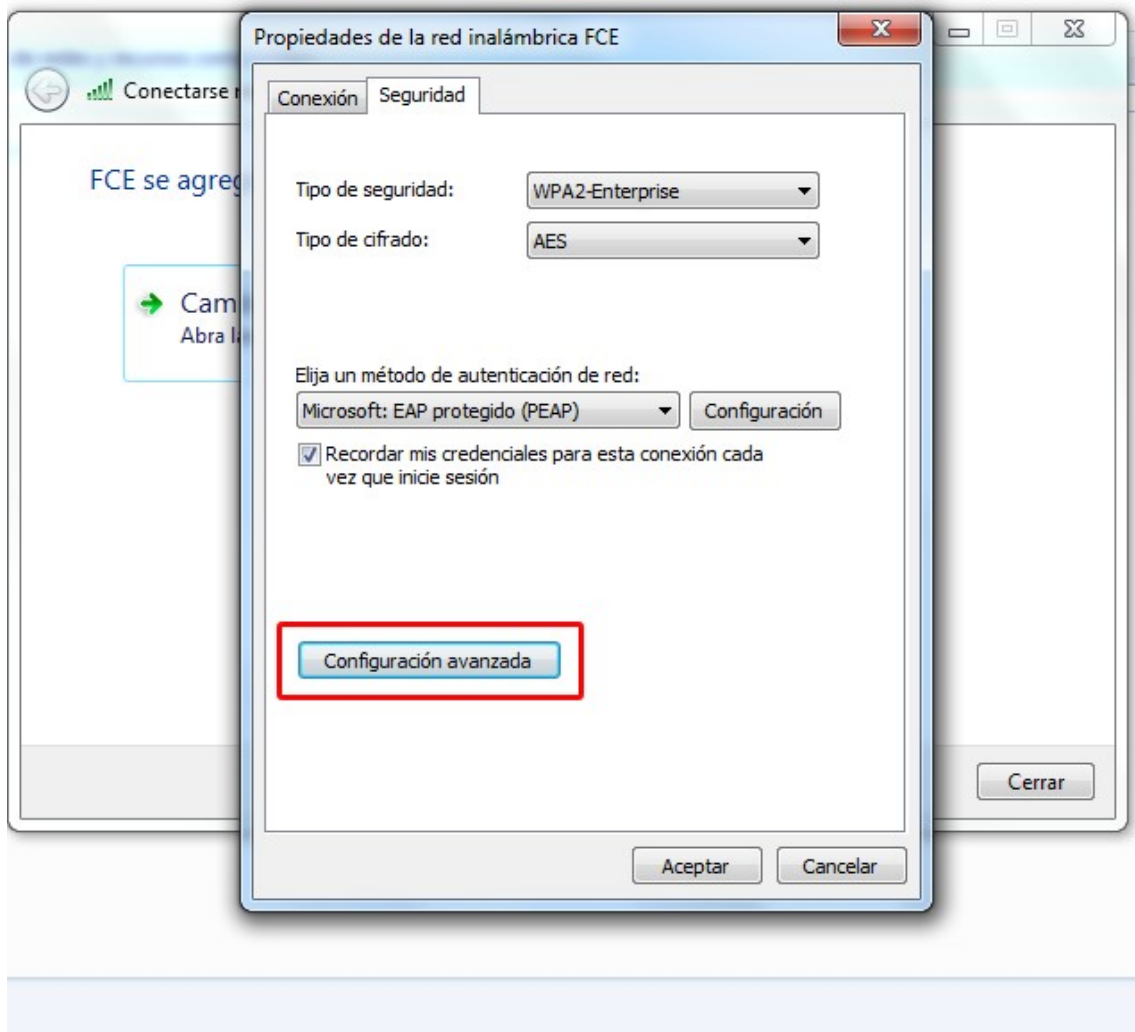
11 - En "Propiedades de EAP MSCHAPv2" destildamos la opción "Al conectar..."

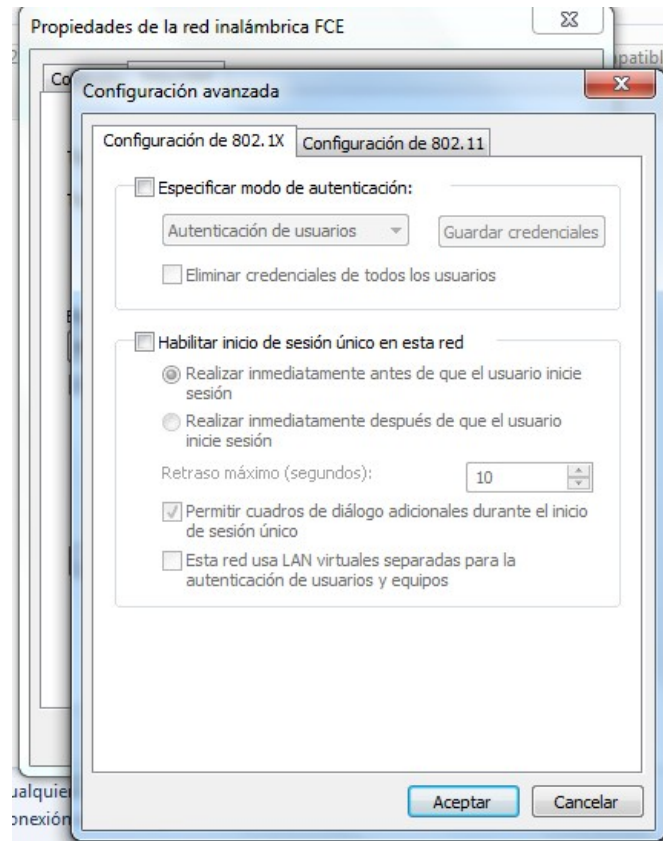


Y presionamos "Aceptar" en "Propiedades de EAP MSCHAPv2"

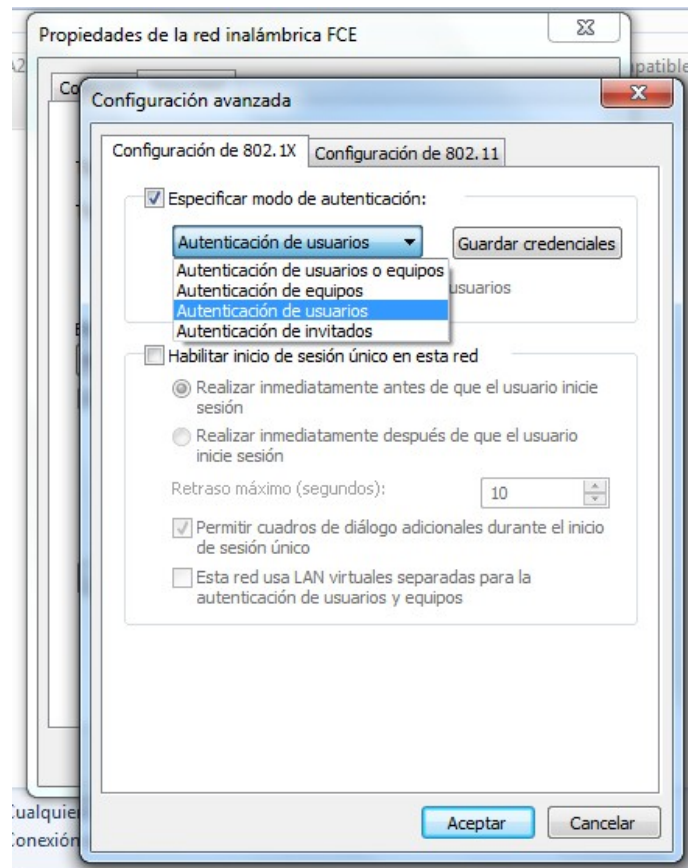
12 - Presionamos "Aceptar" en "Propiedades de EAP protegido"

13 - En la ventana que nos queda, "Propiedades de red inalámbrica FCE", seleccionamos "Configuración Avanzada"



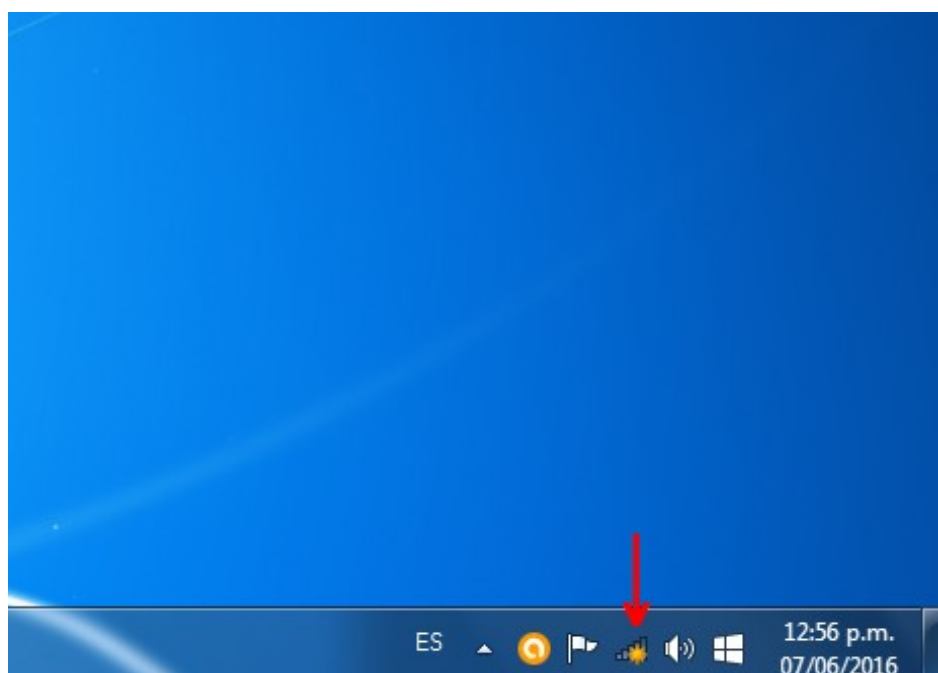


14 - Tildamos "Especificar modo de Autenticación" y seleccionamos "Autenticación de usuarios"

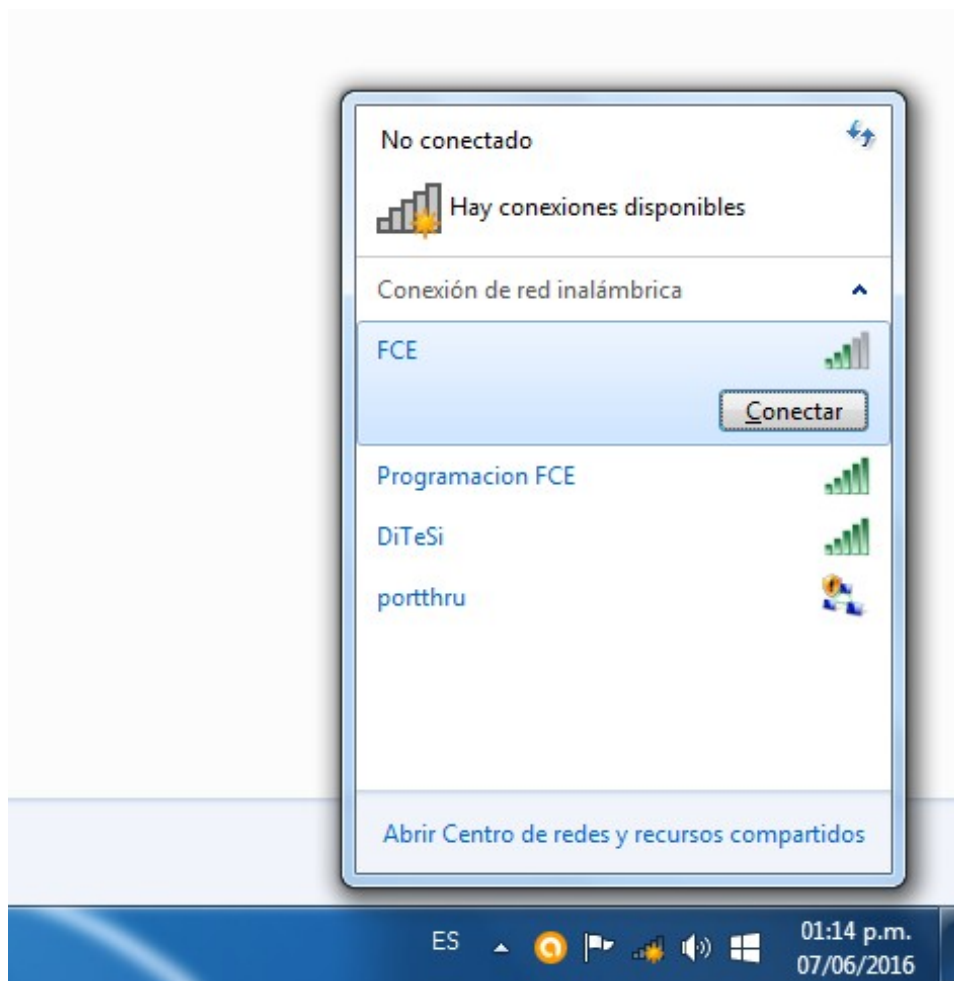


Y presionamos aceptar en todas las ventanas que nos quedan abiertas.

15 - Volvemos a seleccionar el icono de WiFi de la barra de inicio de Windows

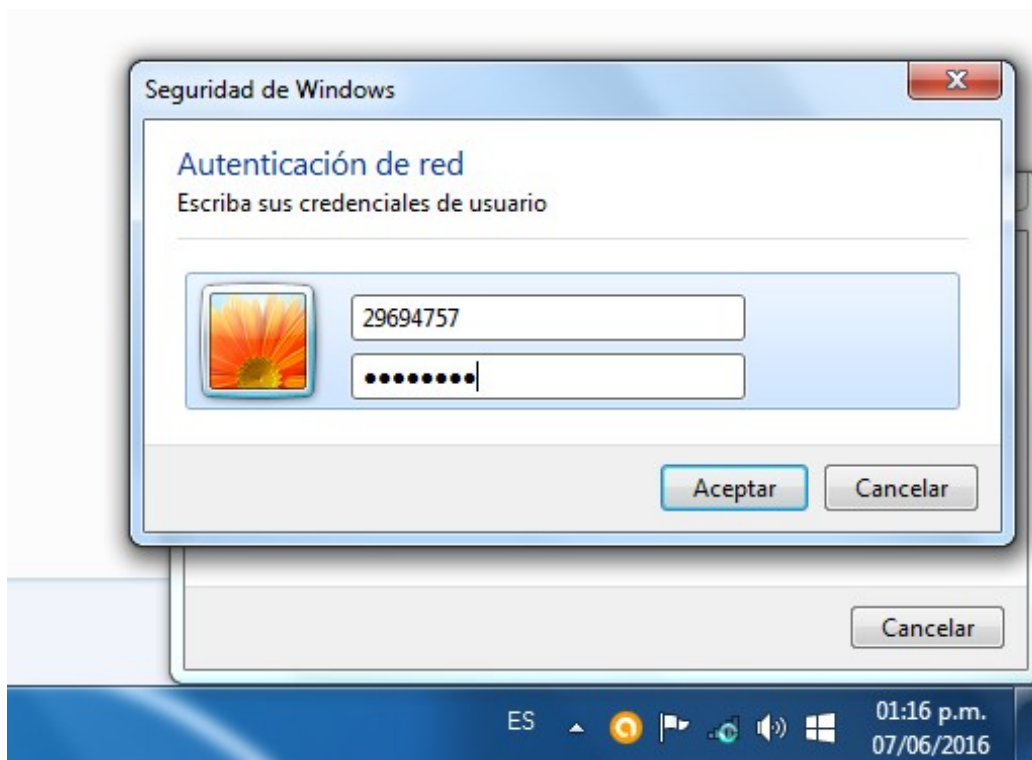
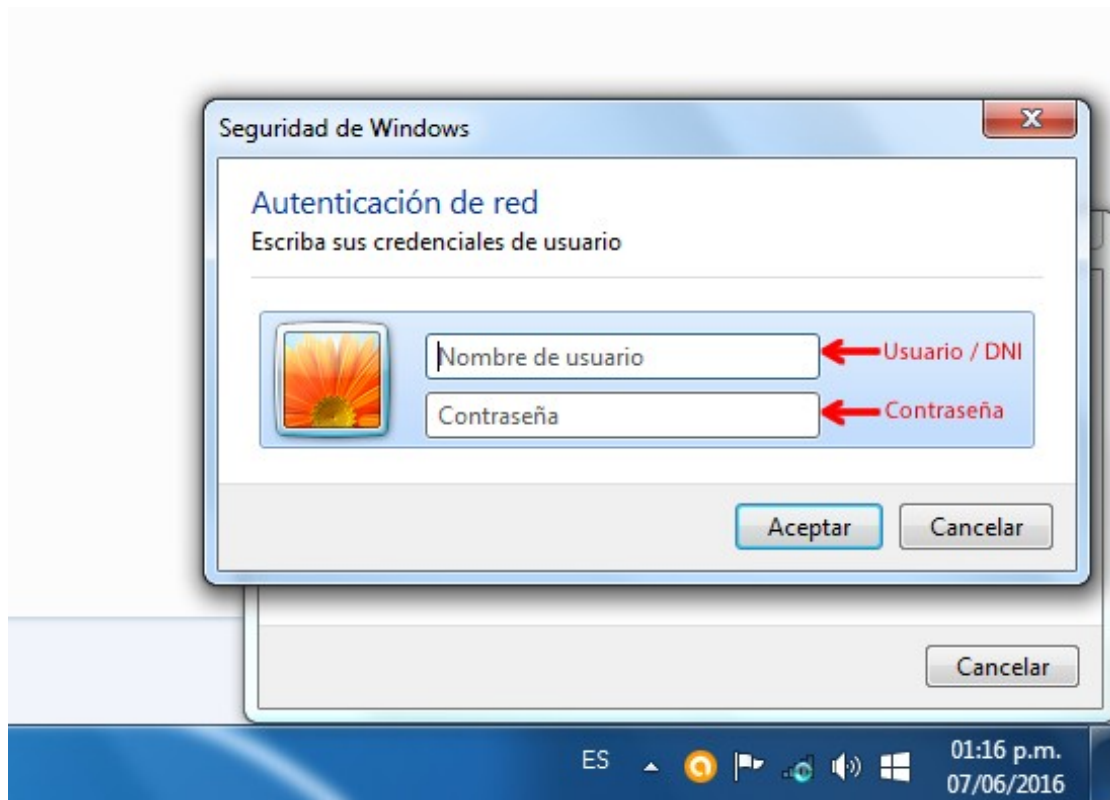


16 - Elegimos la conexión que configuramos y damos clic en conectar

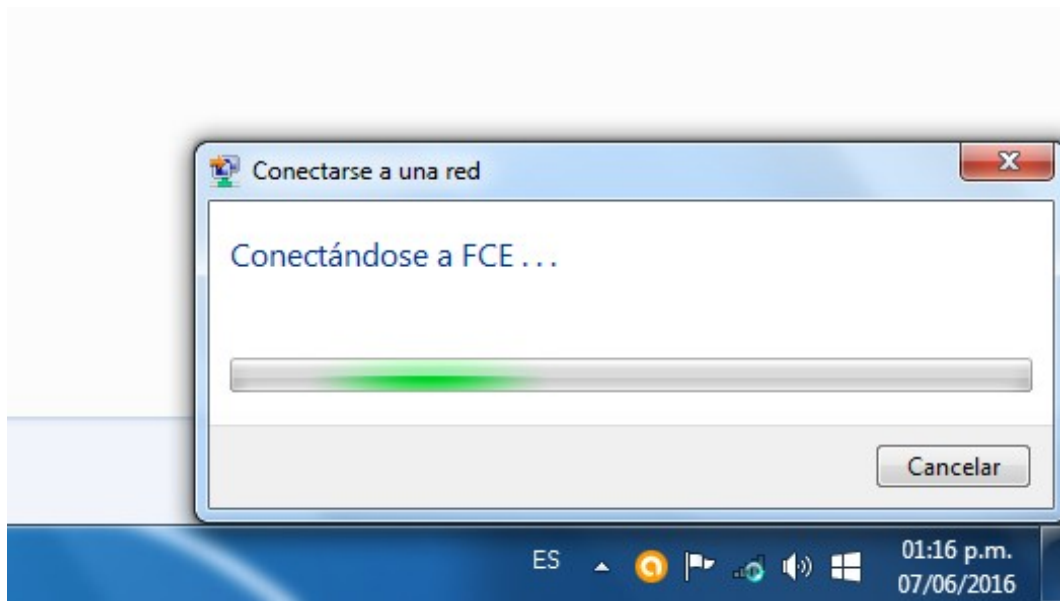


17 - Ingresamos nuestro usuario (DNI) y contraseña

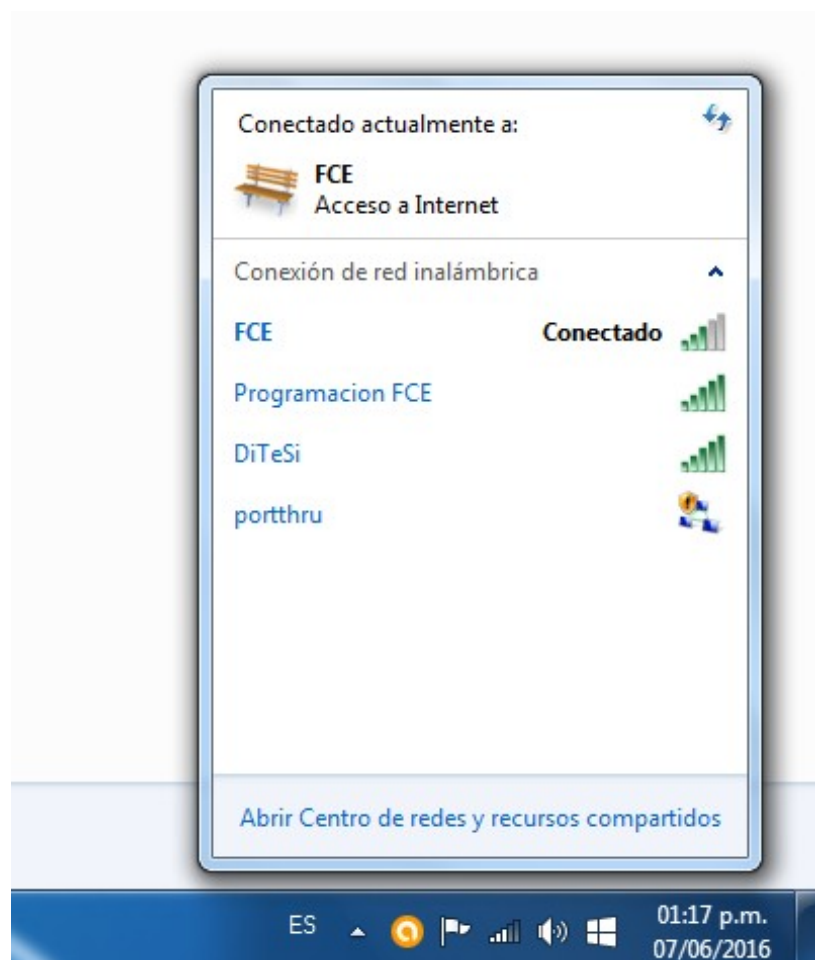




Y presionamos "Aceptar"



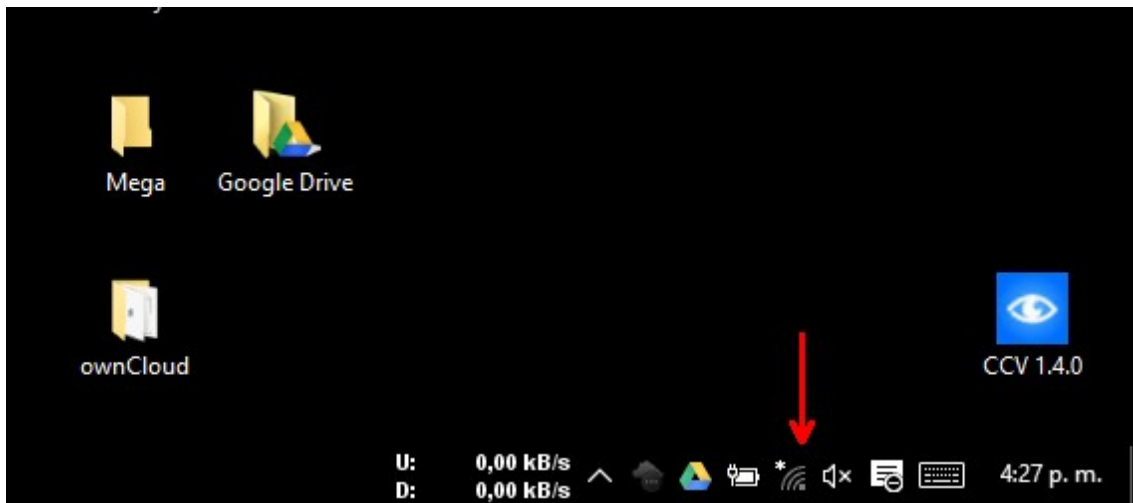
18 - Listo, ya estamos conectados a internet



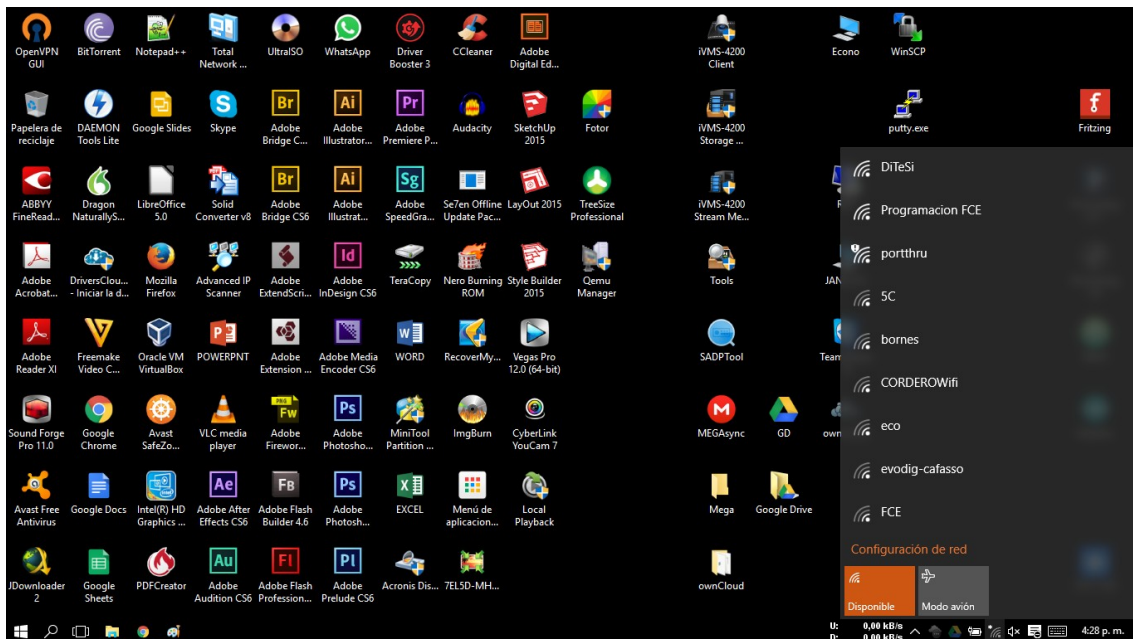


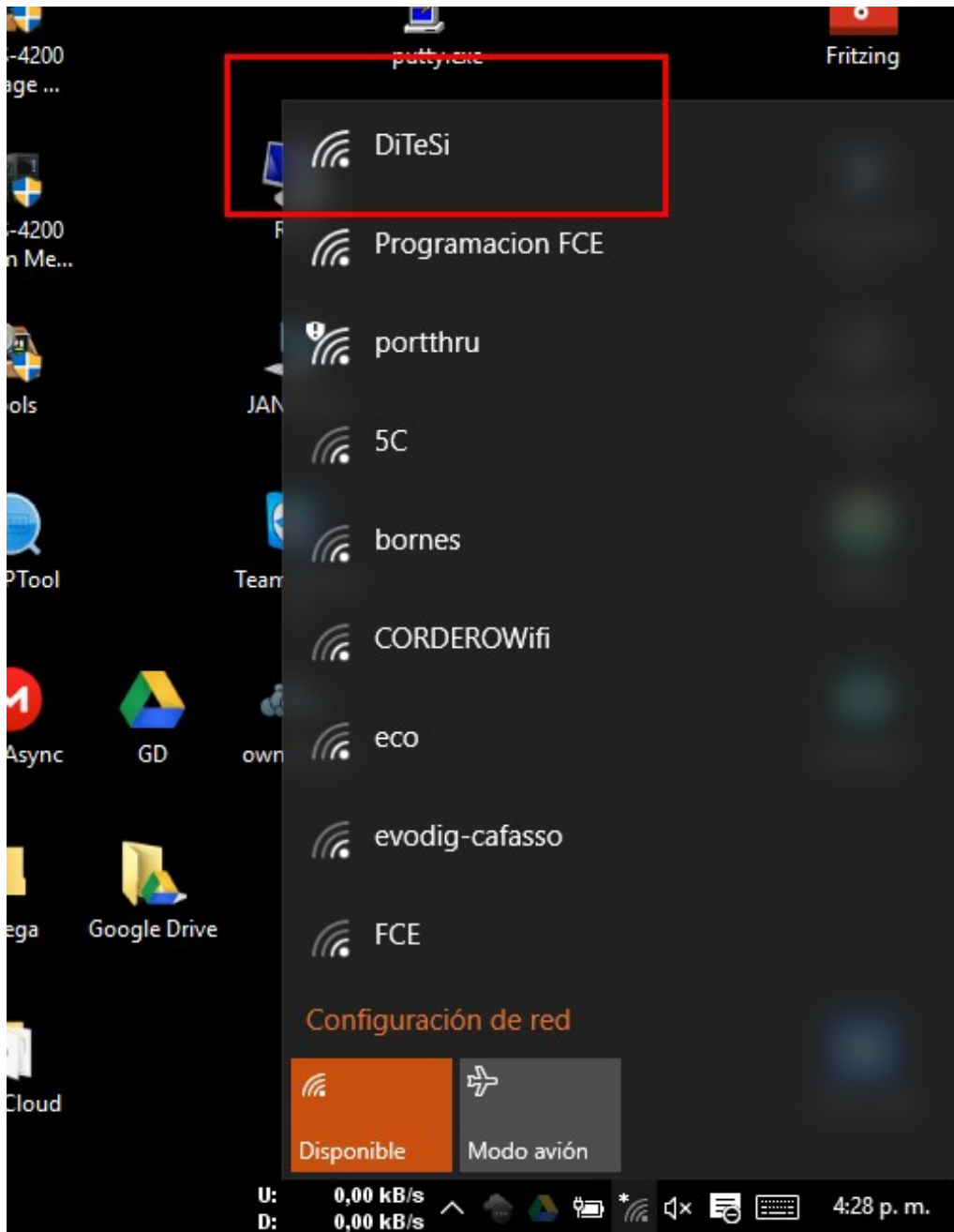
## En Windows 10

1 - En la barra de inicio de Windows hacemos clic en el icono de WiFi

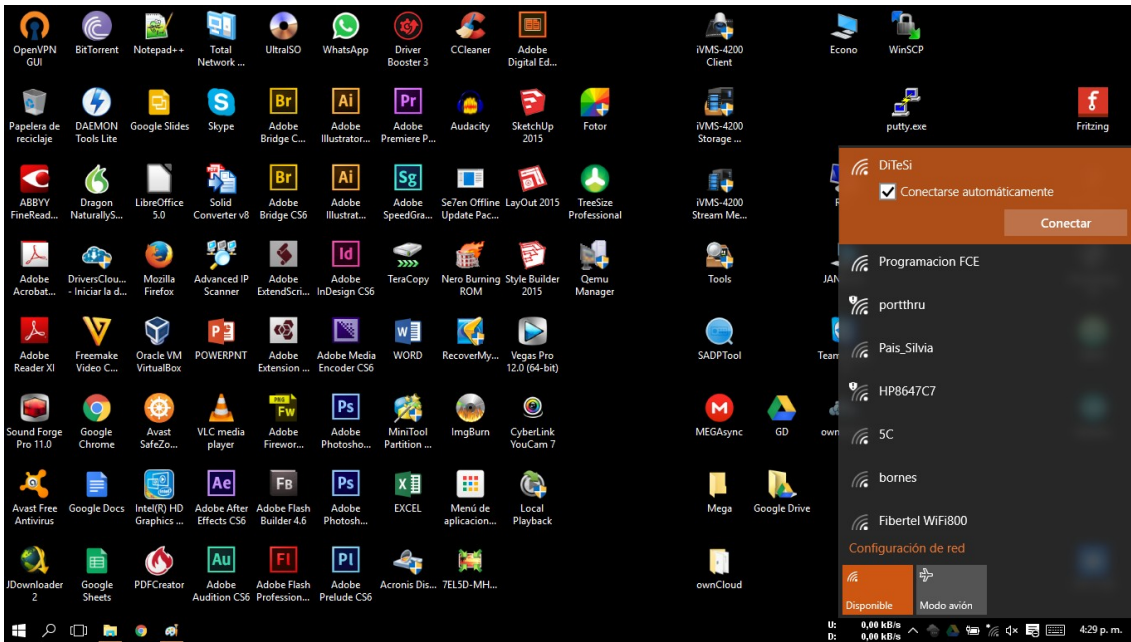


2 - Buscamos y seleccionamos la conexión a la que nos queremos conectar, ej DiTeSi

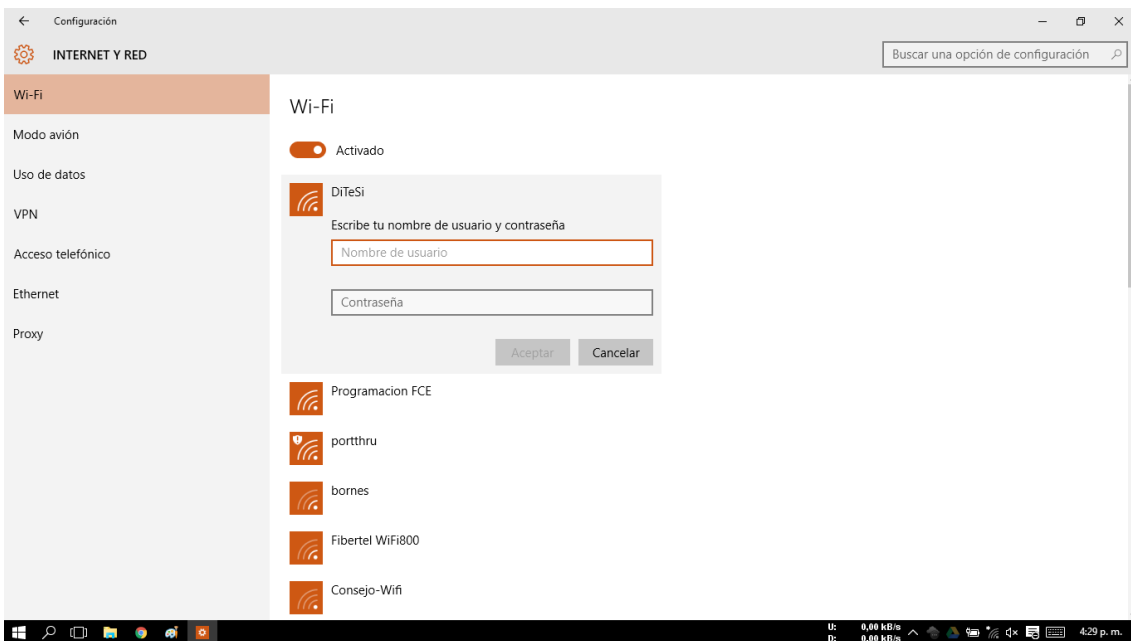




Y seleccionamos “Conectar”



3 - Se abre una nueva ventana de configuración que nos pide usuario y contraseña



Activado

DiTeSi

Escribe tu nombre de usuario y contraseña

Nombre de usuario ← Usuario / DNI

Contraseña ← Contraseña

Aceptar Cancelar

Programacion FCE

Ingresamos nuestro nombre de usuario (DNI) y nuestra contraseña y presionamos "Aceptar"

Activado

DiTeSi

Escribe tu nombre de usuario y contraseña

29694757

●●●●●●●●

Aceptar Cancelar

Programacion FCE

4 - Nos aparece un mensaje que nos pregunta si queremos "Continuar con la conexión"

Activado



DiTeSi

¿Continuar con la conexión?

Si esperas encontrar DiTeSi en esta ubicación, conéctate, aunque podría ser una red diferente con el mismo nombre.

Mostrar detalles del certificado

Conectar

Cancelar



Programación ECF

Seleccionamos "Conectar"

## Wi-Fi

Activado



DiTeSi

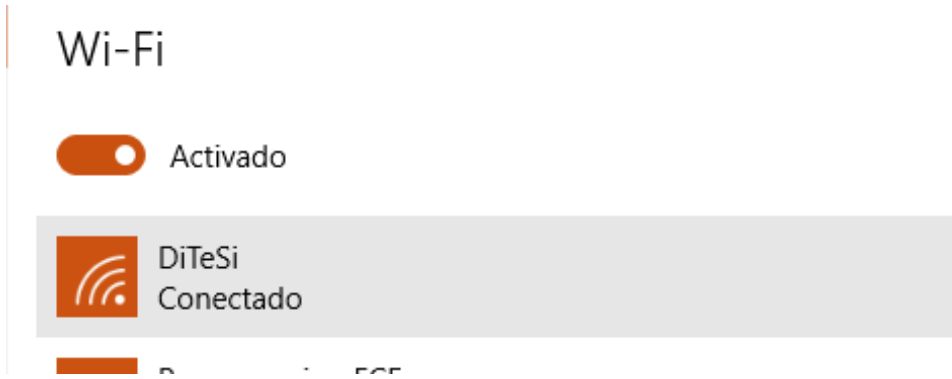
⋮ Comprobando y conectándose

Cancelar

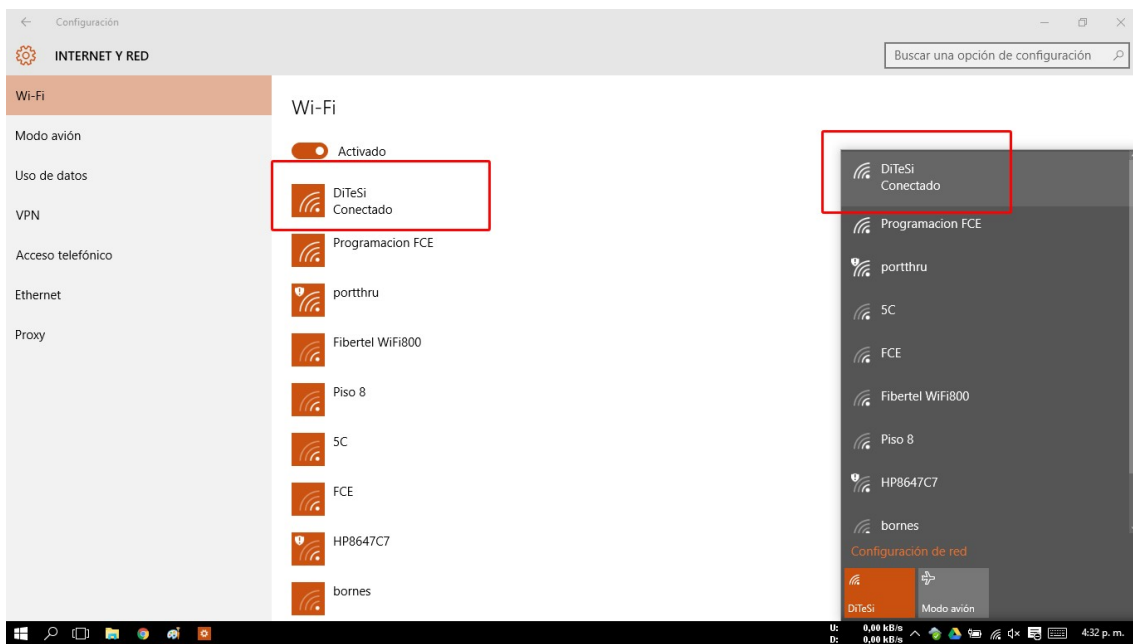


Programación ECF



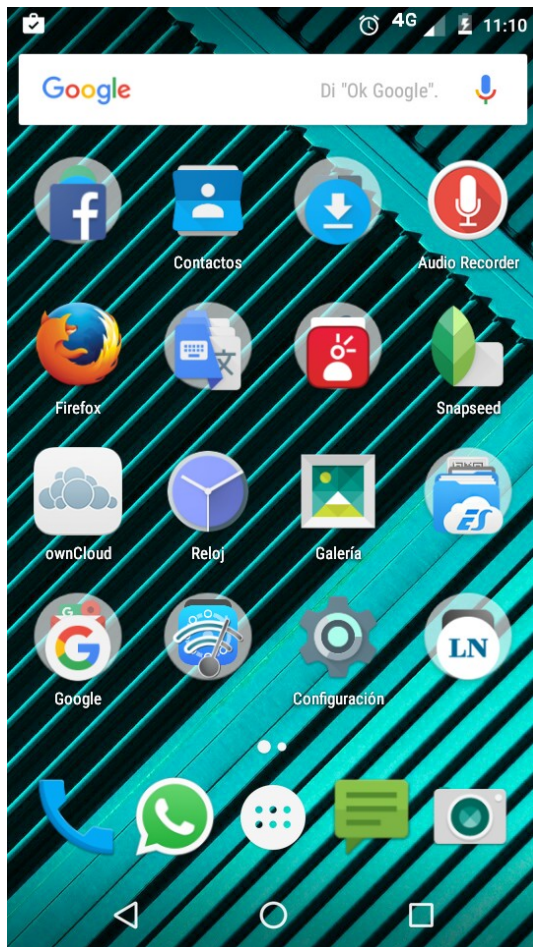


## 5 - Listo, ya estamos conectados a internet

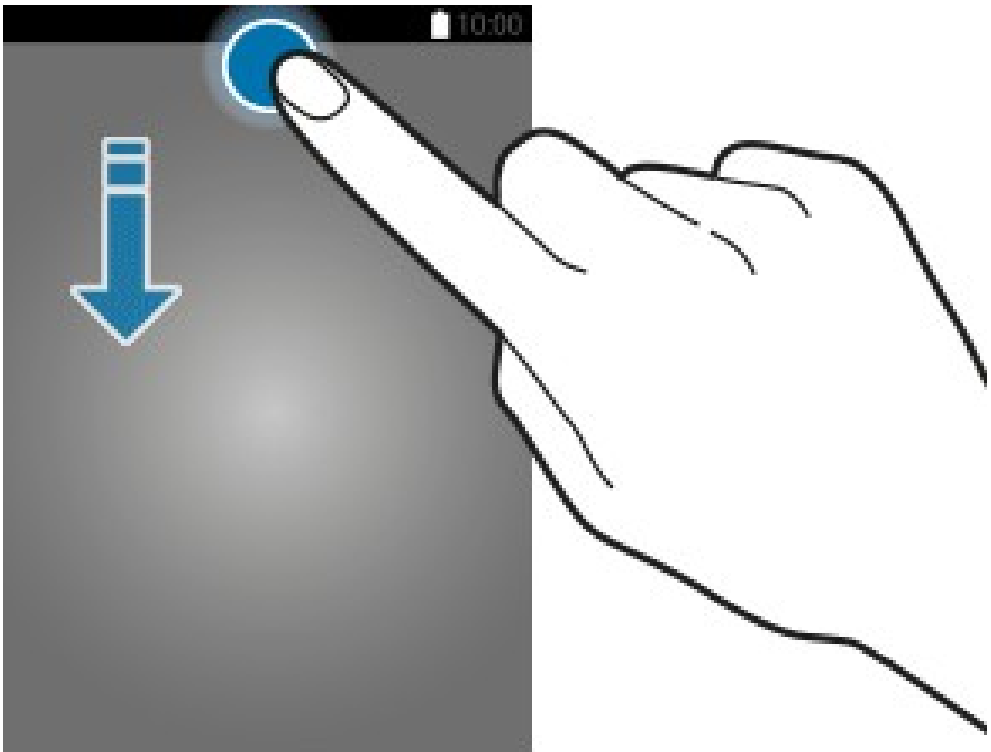
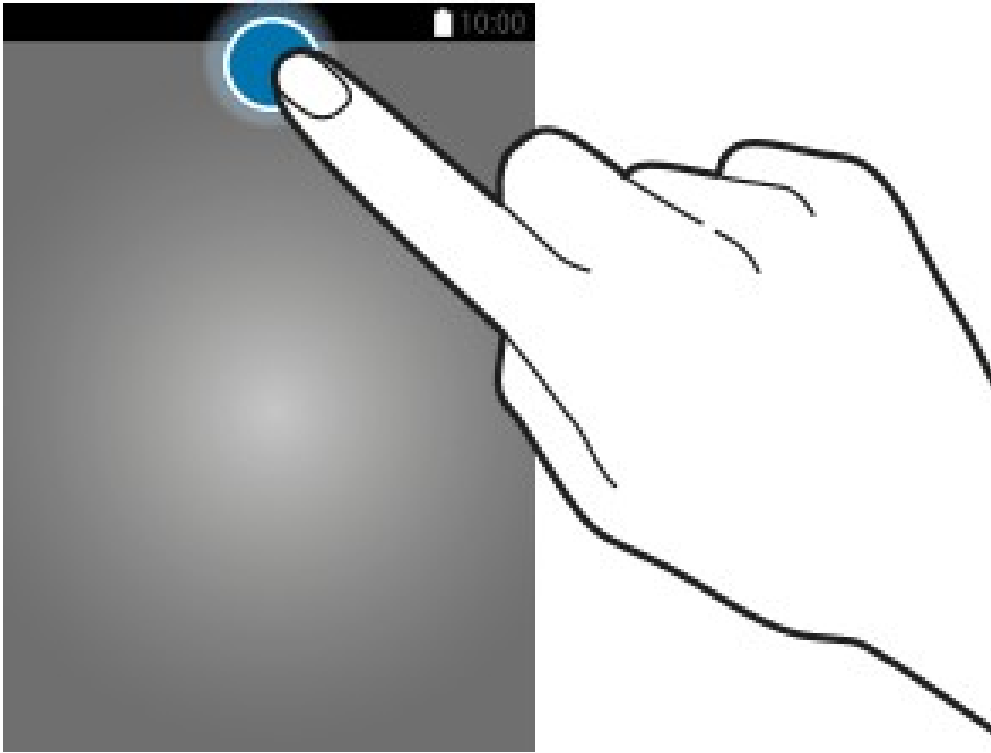


## En Android 6

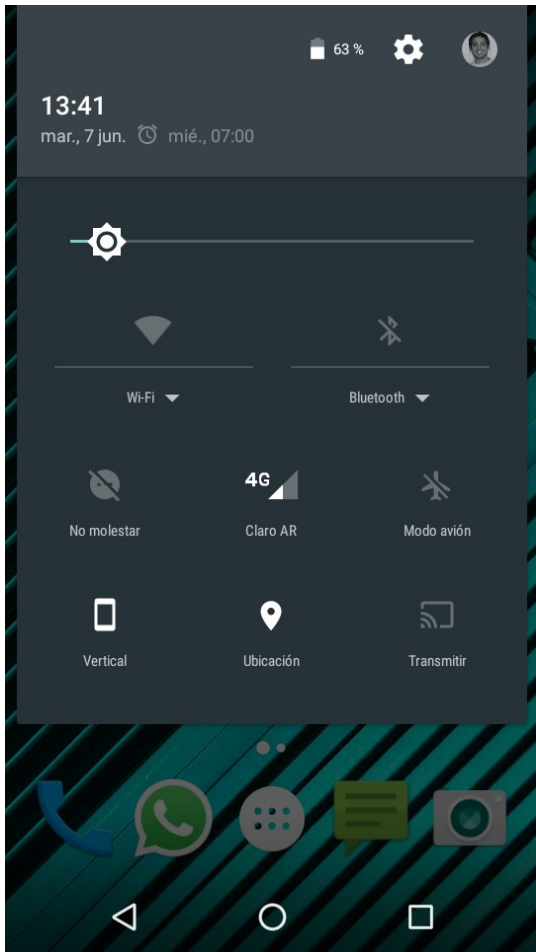
1 - Acceder a las opciones de WiFi



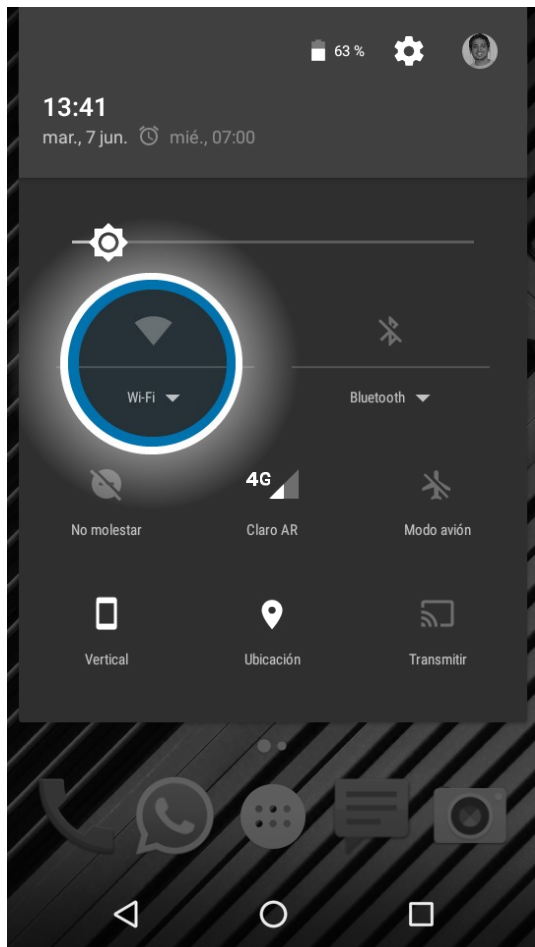
...deslizando el dedo desde la parte superior del el dispositivo hacia abajo...



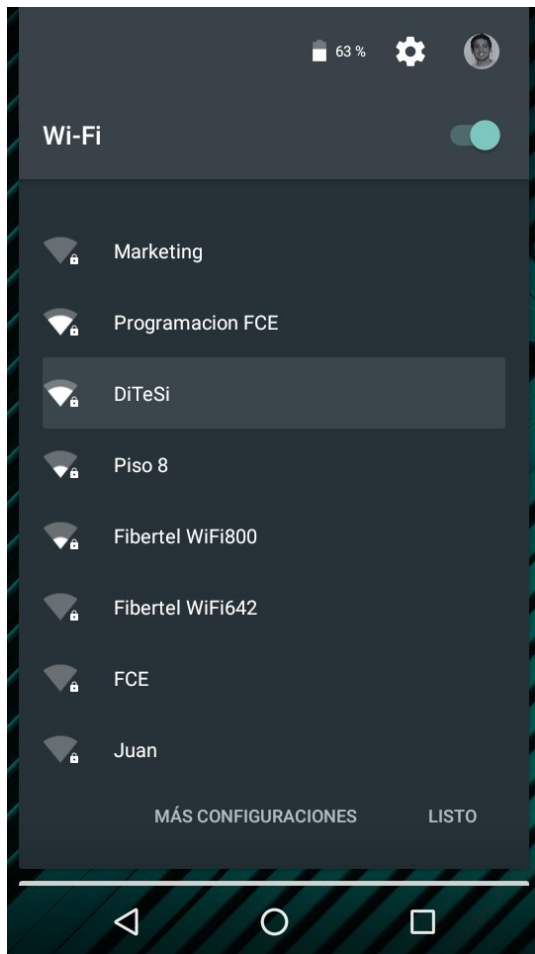
...hasta desplegar completamente el menú.



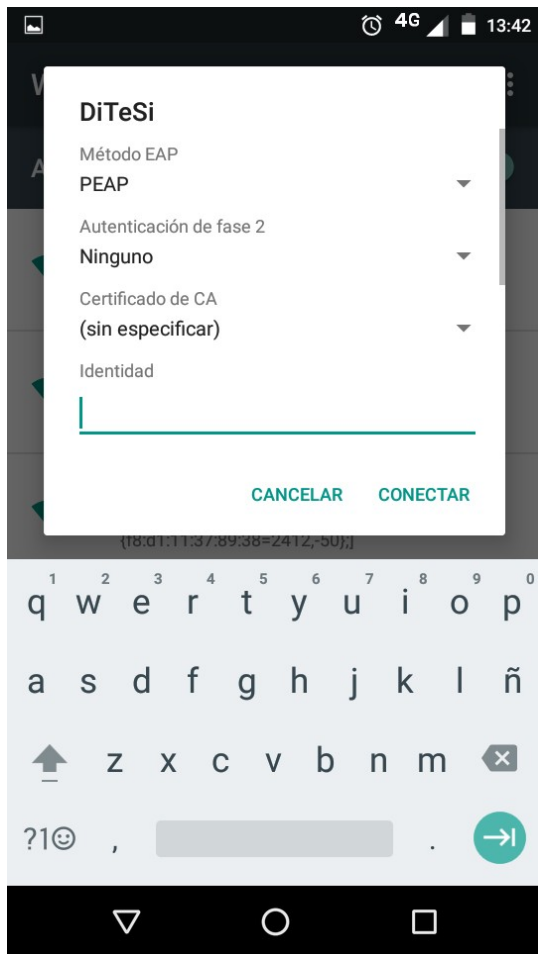
2 - Seleccionamos la opción de WiFi



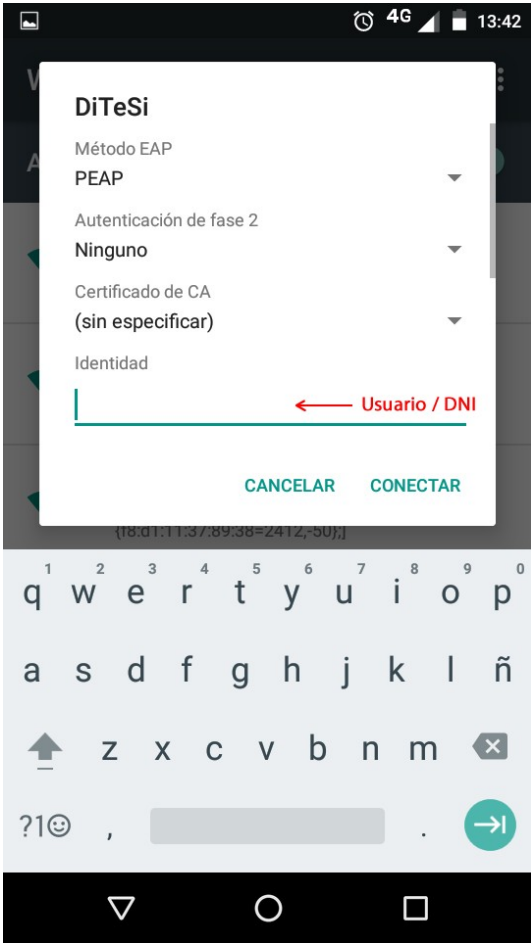
3 - Nos aparece una lista de todas las conexiones WiFi que detecta nuestro dispositivo y seleccionamos la conexión a la que deseamos conectarnos, por ej: DiTeSi



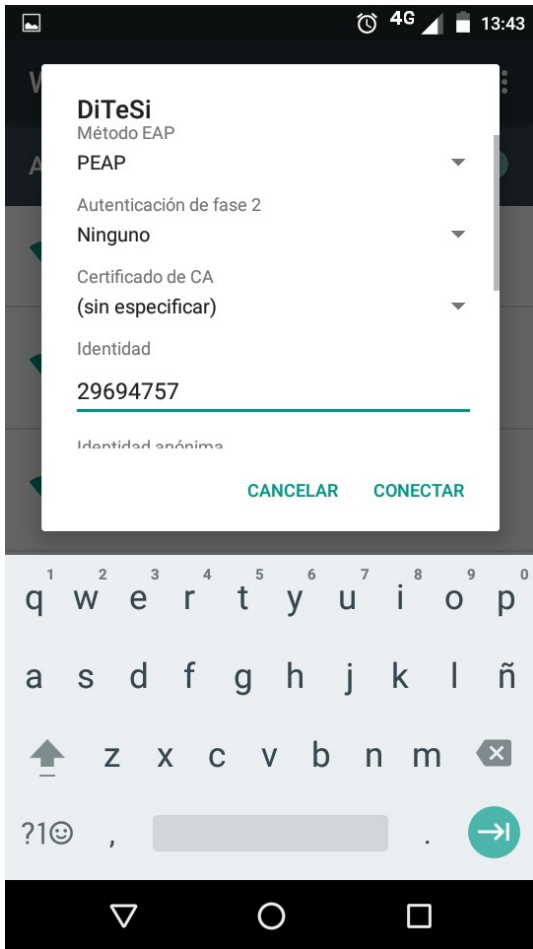
4 - Nos aparece una ventana donde nos pide los datos de acceso



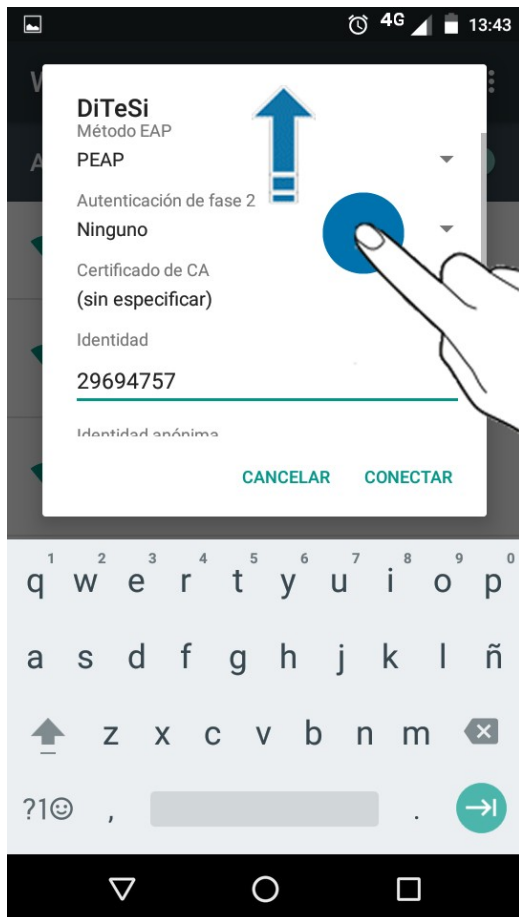
5 - En el campo usuario, ingresamos nuestro DNI



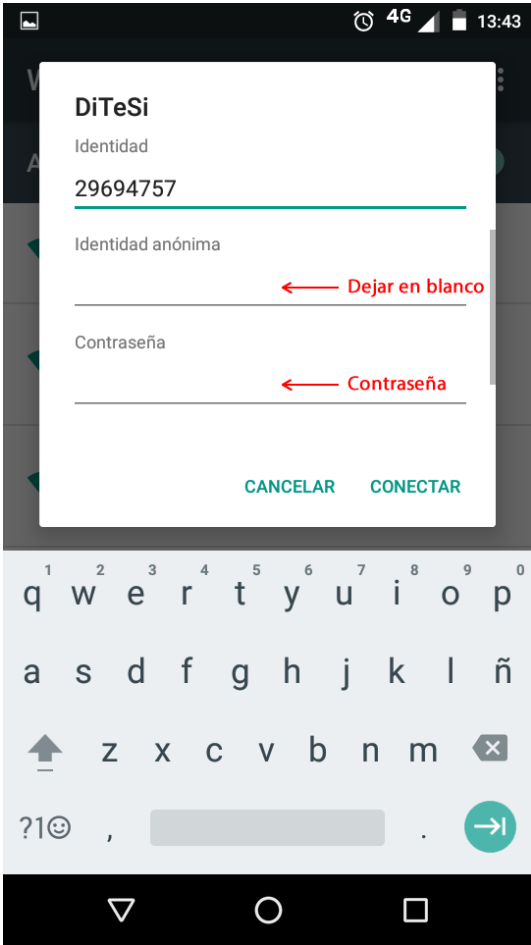


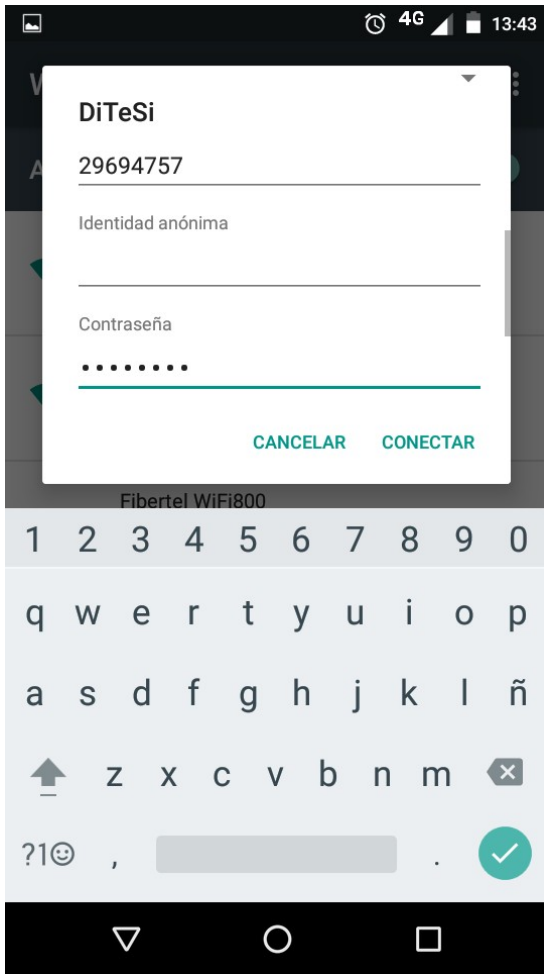


6 - Deslizamos la pantalla hacia arriba

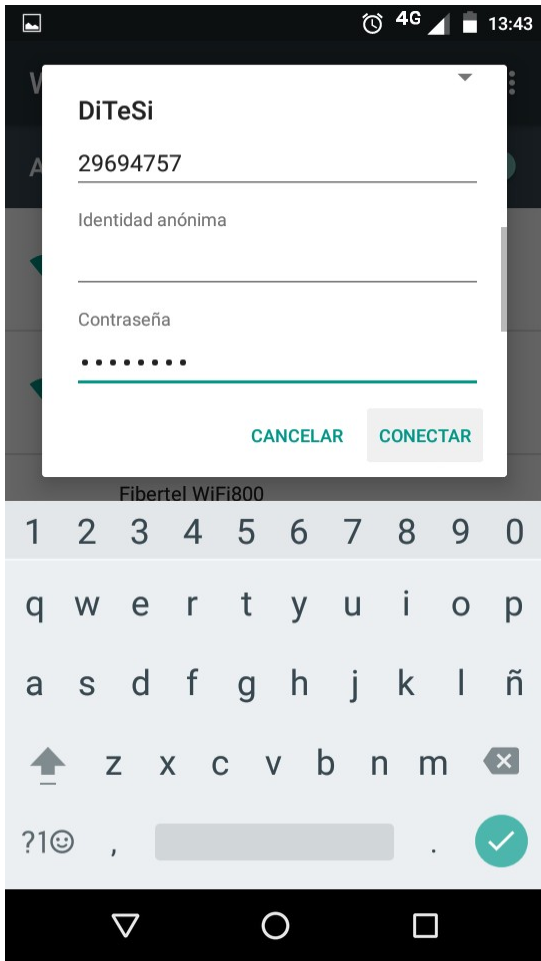


“Identidad Anónima” lo dejamos en blanco e ingresamos nuestra contraseña.





7 - Seleccionamos "Conectar"



8 - Ya estamos conectados

